

Dom w cieszyniankach 6

Dom jednorodzinny parterowy
4 pokoje, 1 kuchnia, 2 łazienki, kotłownia, pralnia

powierzchnia domu: 99,80 m²
(bez kotłowni)

powierzchnia kotłowni: 5,57 m²

powierzchnia zabudowy: 152,29 m²

powierzchnia podłóg: 105,37 m²

kubatura: 751,56 m³

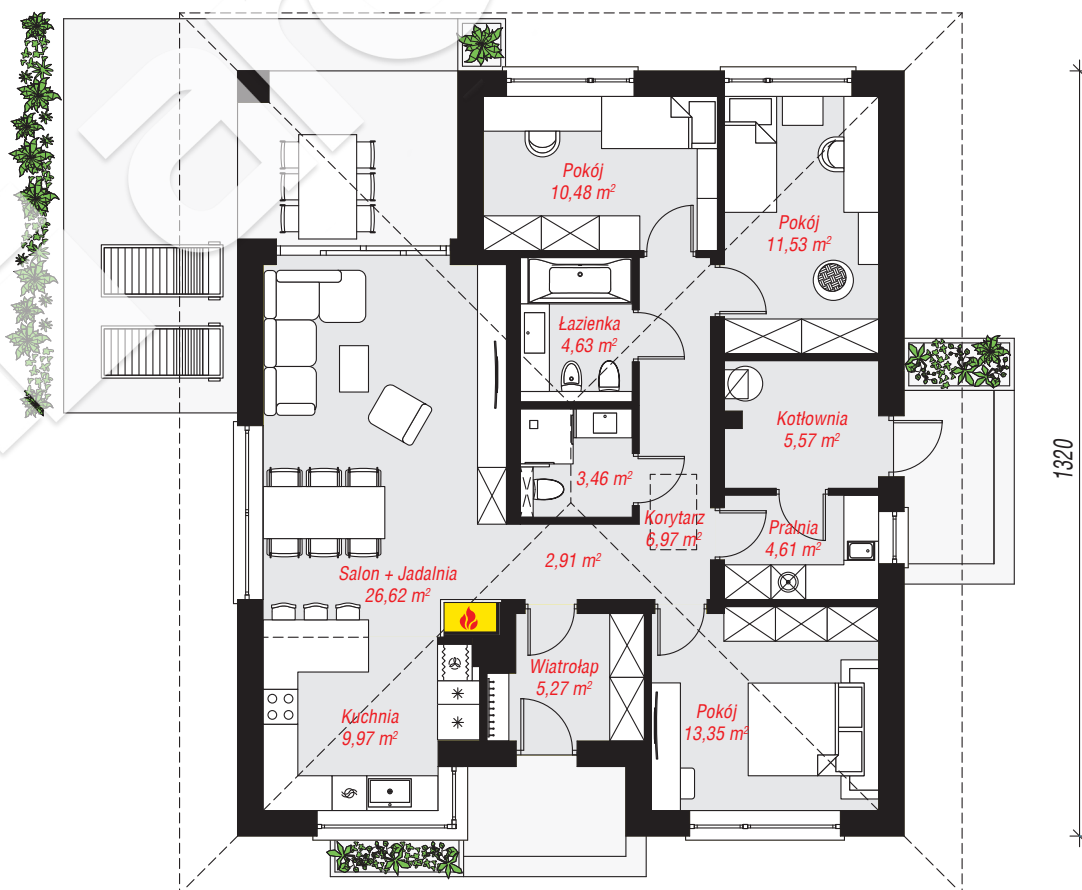
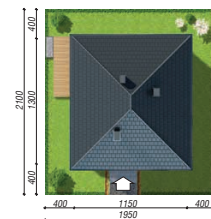
wysokość budynku: 6,68 m

powierzchnia dachu: 226,40 m²

min. wymiary działki: 21,20 x 19,50 m

Technologia i konstrukcja

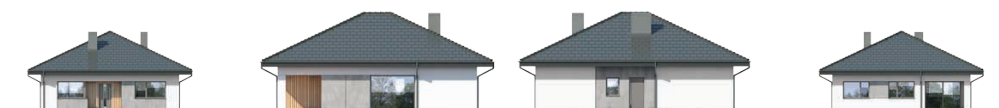
ściany: bloczek z betonu komórkowego H+H 24 cm, styropian Termo Organika 20 cm, tynk; **strop:** płyta żelbetowa; **dach:** czterospadowy, nachylenie 25 st., więźba drewniana, dachówka ceramiczna; **kocioł:** gazowy, możliwość zamiany na paliwo stałe po adaptacji (pow. kotłowni do 6m2)



PARTER: 105,37 (0,00) m²

1150

1320



Do projektu możesz wprowadzić zmiany, na które wyrazimy bezpłatną zgodę.

Zobacz dostępne wersje projektu, wizualizacje wnętrz i zdjęcia z realizacji na www.archon.pl