

# Dom w balsamowcach 5

Dom jednorodzinny z poddaszem użytkowym  
6 pokoi, 1 kuchnia, 2 łazienki, spiżarka, kotłownia,  
pralnia, garderoby, garaż

**powierzchnia domu:** 152,40 m<sup>2</sup>  
(bez kotłowni, garażu)

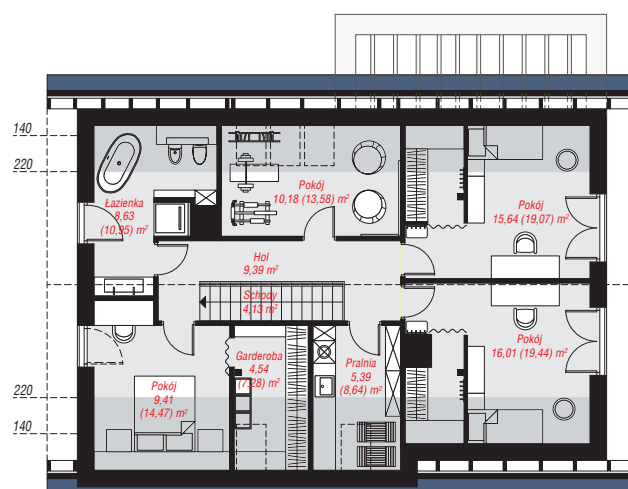
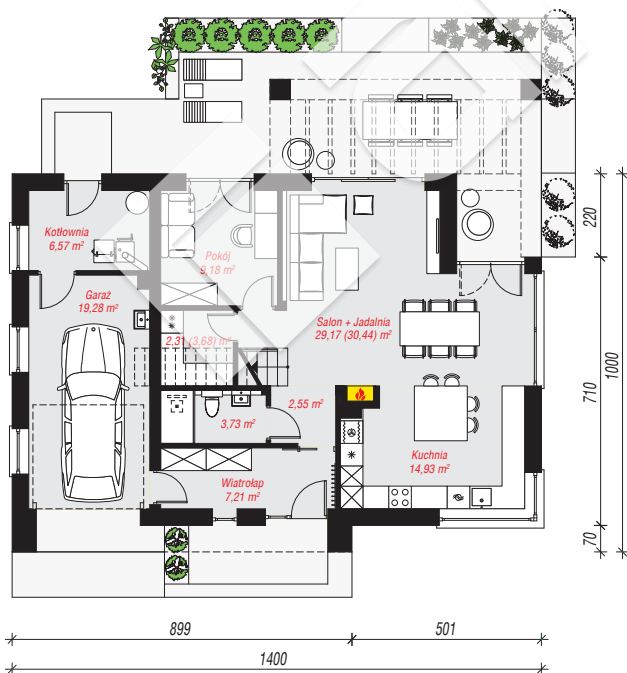
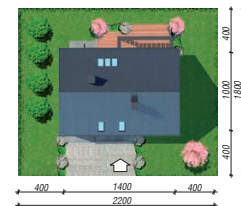
**powierzchnia garażu:** 19,28 m<sup>2</sup>  
**powierzchnia kotłowni:** 6,57 m<sup>2</sup>

**powierzchnia zabudowy:** 136,97 m<sup>2</sup>  
**powierzchnia podłóg:** 204,52 m<sup>2</sup>  
**kubatura:** 895,41 m<sup>3</sup>  
**wysokość budynku:** 8,61 m  
**powierzchnia dachu:** 226,00 m<sup>2</sup>

**min. wymiary działki:** 18,00 x 22,00 m  
**po adaptacji\*:** 21,00 x 18,00 m  
(Likwidacja okien na ścianie bocznej. Doprojektowanie okien połaciowych w łazience i pokoju na poddaszu.)

## Technologia i konstrukcja

**ściany:** bloczek z betonu komórkowego H+H 24 cm, styropian Termo Organika 20 cm, tynk; **strop:** płyta żelbetowa; **ścianka kolankowa:** 117 cm; **dach:** dwuspadowy, nachylenie 40 st., więźba drewniana, dachówka ceramiczna, okno dachowe 3; **kocioł:** na paliwo stałe + alternatywnie gazowy



**PARTER:** 94,93 (97,57) m<sup>2</sup>

**PODDASZE:** 83,32 (106,95) m<sup>2</sup>



Do projektu możesz wprowadzić zmiany, na które wyrazimy bezpłatną zgodę.

Zobacz dostępne wersje projektu, wizualizacje wnętrz i zdjęcia z realizacji na [www.archon.pl](http://www.archon.pl)