

# Dom w jabłonkach 19

PEŁNOBRANŻOWE ODBICIE LUSTRZANE

Dom jednorodzinny z poddaszem użytkowym  
5 pokoi, 1 kuchnia, 2 łazienki, spiżarka, kotłownia,  
garderoby

**powierzchnia domu:** 129,03 m<sup>2</sup>  
(bez kotłowni)

**powierzchnia kotłowni:** 9,71 m<sup>2</sup>

**powierzchnia zabudowy:** 105,67 m<sup>2</sup>

**powierzchnia podłóg:** 157,58 m<sup>2</sup>

**kubatura:** 685,24 m<sup>3</sup>

**wysokość budynku:** 8,45 m

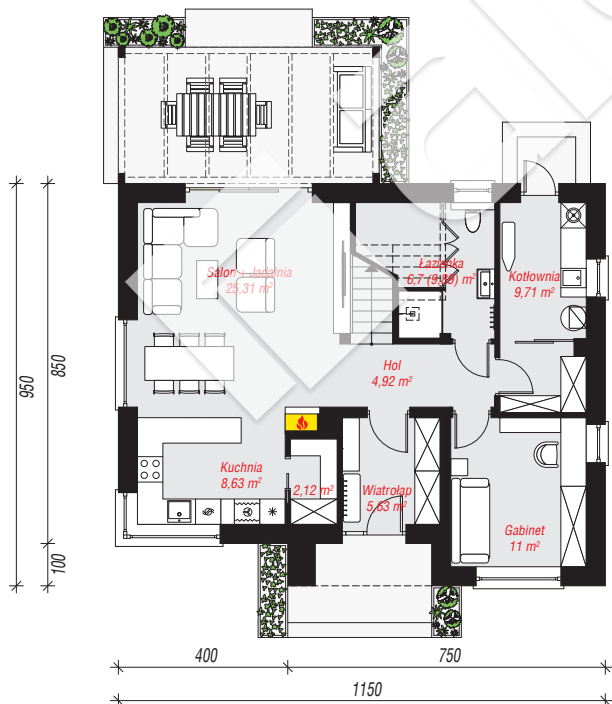
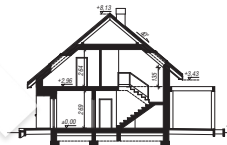
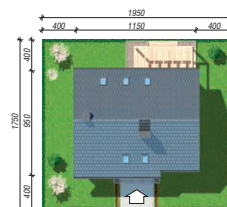
**powierzchnia dachu:** 181,60 m<sup>2</sup>

**min. wymiary działki:** 17,50 x 19,50 m

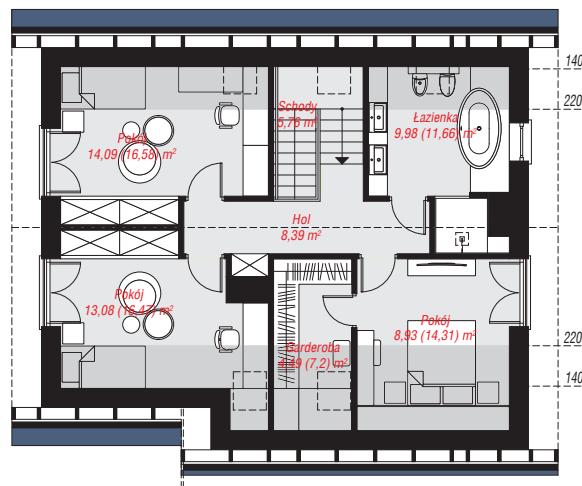
## Technologia i konstrukcja

**ściany:** pustak ceramiczny Porotherm 25 cm, styropian Termo Organika 20 cm, tynk; **strop:** płyta żelbetowa;

**ścianka kolankowa:** 135 cm; **dach:** dwuspadowy, nachylenie 40 st., więźba drewniana, dachówka ceramiczna, okno dachowe 4; **kocioł:** gazowy



**PARTER:** 74,02 (77,21) m<sup>2</sup>



**PODDASZE:** 64,72 (80,37) m<sup>2</sup>



Do projektu możesz wprowadzić zmiany,  
na które wyrazimy bezpłatną zgodę.

Zobacz dostępne wersje projektu,  
wizualizacje wnętrz i zdjęcia z realizacji  
na [www.archon.pl](http://www.archon.pl)