

# Dom w kliwiach 11 (G2)

Dom jednorodzinny z poddaszem użytkowym  
4 pokoje, 1 kuchnia, 2 łazienki, spiżarnia, toaleta,  
kotłownia, pralnia, garderoby, antresola, garaż,  
strych

**powierzchnia domu:** 161,99 m<sup>2</sup>  
(bez kotłowni, garażu, strychu)

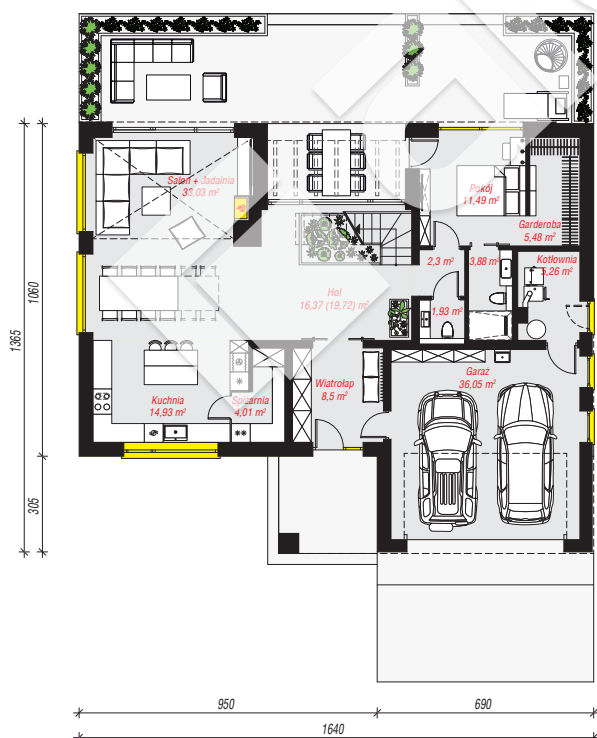
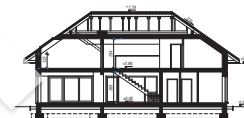
powierzchnia garażu: 36,05 m<sup>2</sup>  
powierzchnia strychu: 24,04 m<sup>2</sup>  
powierzchnia kotłowni: 5,26 m<sup>2</sup>

powierzchnia zabudowy: 185,41 m<sup>2</sup>  
powierzchnia podłóg: 257,11 m<sup>2</sup>  
kubatura: 1 077,08 m<sup>3</sup>  
wysokość budynku: 8,11 m  
powierzchnia dachu: 279,80 m<sup>2</sup>

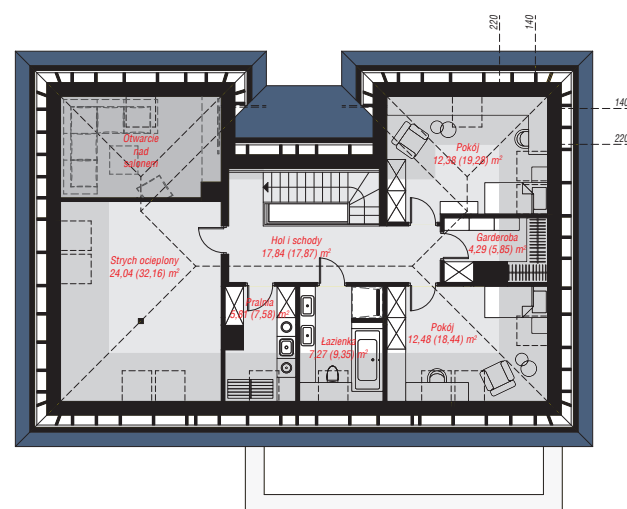
min. wymiary działki: 21,65 x 24,40 m

## Technologia i konstrukcja

**ściany:** bloczek z betonu komórkowego H+H 24 cm,  
styropian Termo Organika 20 cm, tynk; **strop:** płyta  
żelbetowa; **ścianka kolankowa:** 123 cm; **dach:**  
czterospadowy, nachylenie 35 st., więźba drewniana,  
dachówka ceramiczna, okno dachowe 3; **kocioł:** na  
paliwo stałe + alternatywnie gazowy



PARTER: 143,23 (146,58) m<sup>2</sup>



PODDASZE: 84,11 (110,53) m<sup>2</sup>



Do projektu możesz wprowadzić zmiany,  
na które wyrazimy bezpłatną zgodę.

Zobacz dostępne wersje projektu,  
wizualizacje wnętrz i zdjęcia z realizacji  
na [www.archon.pl](http://www.archon.pl)