

Dom w klimach 8 (G2)

PEŁNOBRANŻOWE ODBICIE LUSTRZANE

Dom jednorodzinny z poddaszem użytkowym
7 pokoi, 1 kuchnia, 3 łazienki, spiżarka, toaleta,
kotłownia, garderoby, garaż, strych

powierzchnia domu: 273,95 m²
(bez kotłowni, garażu, strychu)

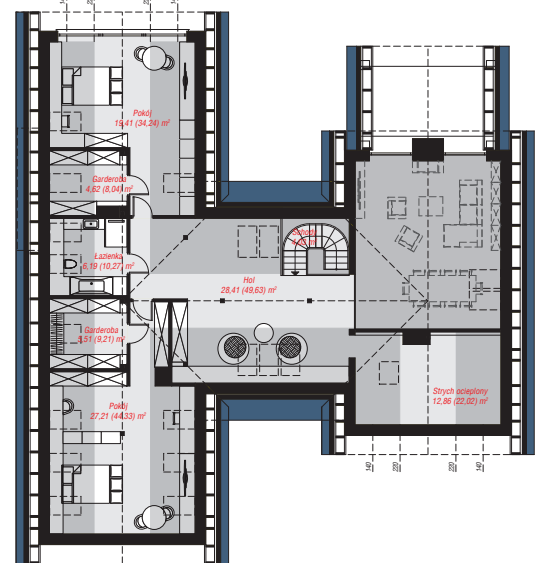
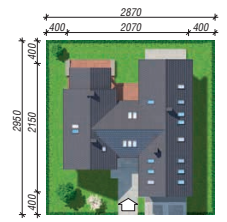
powierzchnia garażu: 36,18 m²
powierzchnia strychu: 12,86 m²
powierzchnia kotłowni: 8,96 m²

powierzchnia zabudowy: 285,65 m²
powierzchnia podłóg: 408,81 m²
kubatura: 1 626,35 m³
wysokość budynku: 6,92 m
powierzchnia dachu: 486,70 m²

min. wymiary działki: 29,50 x 28,70 m
po adaptacji*: 27,80 x 29,50 m
(Likwidacja wykusza.)

Technologia i konstrukcja

ściany: pustak ceramiczny Porotherm 25 cm, styropian Termo Organika 20 cm, tynk; **strop:** płyta żelbetowa;
ścianka kolankowa: 89 cm; **dach:** dwuspadowy,
nachylenie 35 st., więźba drewniana, dachówka
ceramiczna, okno dachowe 3; **kocioł:** gazowy



PARTER: 223,71 (227,04) m²

PODDASZE: 108,24 (181,77) m²



Do projektu możesz wprowadzić zmiany,
na które wyrazimy bezpłatną zgodę.

Zobacz dostępne wersje projektu,
wizualizacje wnętrz i zdjęcia z realizacji
na www.archon.pl