

Dom w balsamowcach 5

PEŁNOBRANŻOWE ODBICIE LUSTRZANE

Dom jednorodzinny z poddaszem użytkowym
6 pokoi, 1 kuchnia, 2 łazienki, spiżarka, kotłownia,
pralnia, garderoby, garaż

powierzchnia domu: 152,40 m²
(bez kotłowni, garażu)

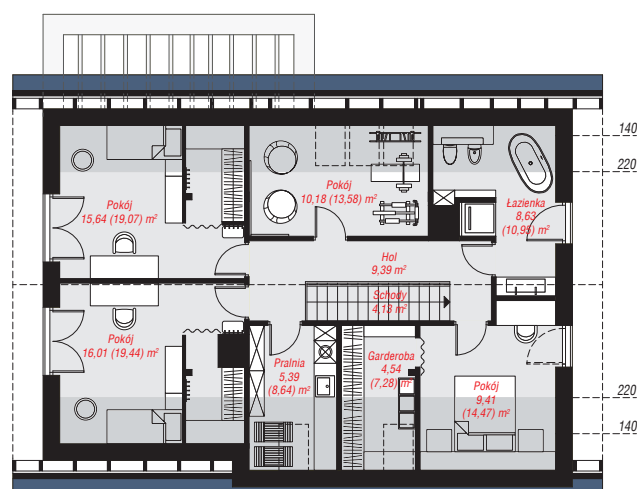
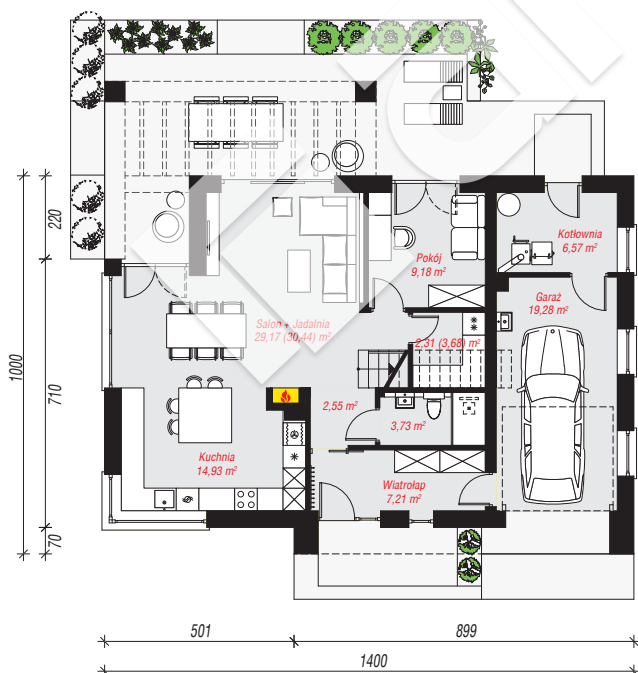
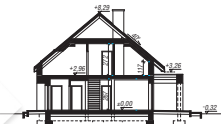
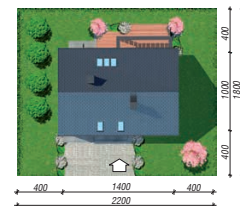
powierzchnia garażu: 19,28 m²
powierzchnia kotłowni: 6,57 m²

powierzchnia zabudowy: 136,97 m²
powierzchnia podłóg: 204,52 m²
kubatura: 895,41 m³
wysokość budynku: 8,61 m
powierzchnia dachu: 226,00 m²

min. wymiary działki: 18,00 x 22,00 m
po adaptacji*: 21,00 x 18,00 m
(Likwidacja okien na ścianie bocznej. Doprojektowanie okien połaciowych w łazience i pokoju na poddaszu.)

Technologia i konstrukcja

ściany: bloczek z betonu komórkowego H+H 24 cm, styropian Termo Organika 20 cm, tynk; **strop:** płyta żelbetowa; **ścianka kolankowa:** 117 cm; **dach:** dwuspadowy, nachylenie 40 st., więźba drewniana, dachówka ceramiczna, okno dachowe 3; **kocioł:** na paliwo stałe + alternatywnie gazowy



Do projektu możesz wprowadzić zmiany, na które wyrazimy bezpłatną zgodę.

Zobacz dostępne wersje projektu, wizualizacje wnętrza i zdjęcia z realizacji na www.archon.pl