

Willa Miranda 4 (G2)

Dom jednorodzinny piętrowy
5 pokoi, 1 kuchnia, 2 łazienki, toaleta, kotłownia,
pralnia, garderoby, garaż

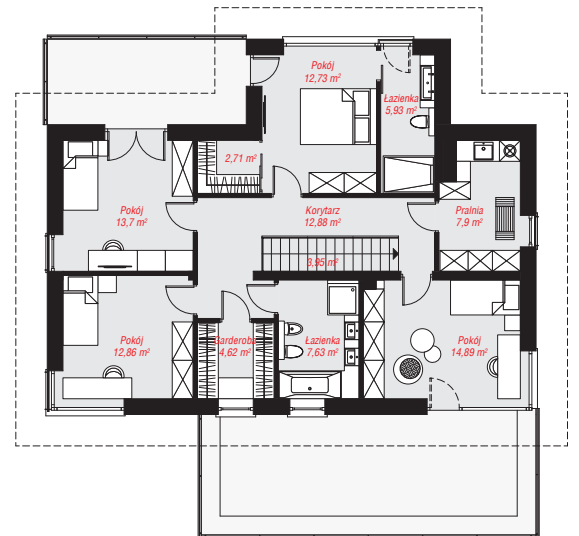
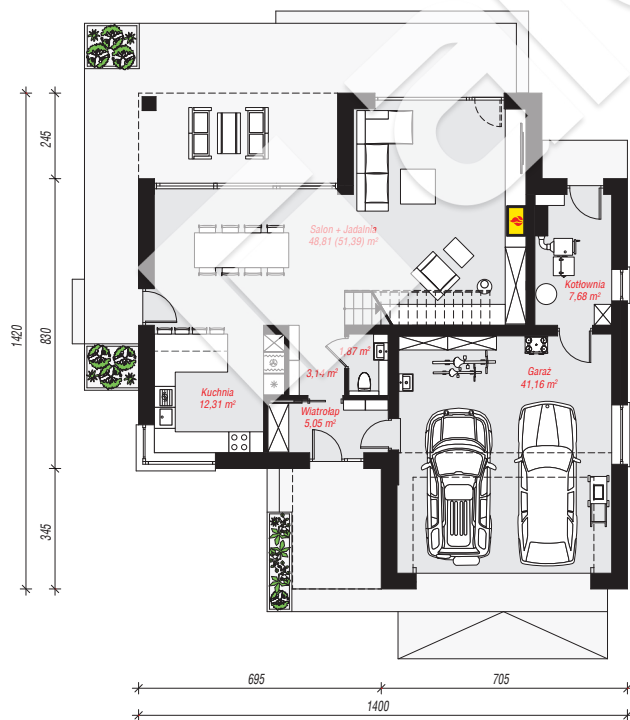
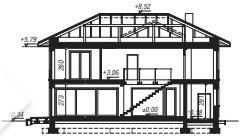
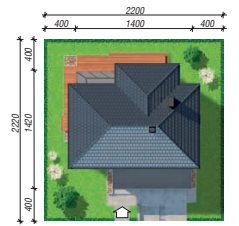
powierzchnia domu: 170,98 m²
(bez kotłowni, garażu)

powierzchnia garażu: 41,16 m²
powierzchnia kotłowni: 7,68 m²

powierzchnia zabudowy: 155,42 m²
powierzchnia podłóg: 222,40 m²
kubatura: 1 144,56 m³
wysokość budynku: 8,86 m
powierzchnia dachu: 196,80 m²
min. wymiary działki: 22,20 x 22,00 m

Technologia i konstrukcja

ściany: pustak ceramiczny Porotherm 25 cm, styropian Termo Organika 20 cm, tynk; **strop:** płyta żelbetowa;
dach: czterospadowy, nachylenie 25 st., więźba drewniana, dachówka ceramiczna; **kocioł:** na paliwo stałe + alternatywnie gazowy



PARTER: 120,02 (122,60) m²

PIĘTRO: 99,80 (0,00) m²



Do projektu możesz wprowadzić zmiany,
na które wyrazimy bezpłatną zgodę.

Zobacz dostępne wersje projektu,
wizualizacje wnętrz i zdjęcia z realizacji
na www.archon.pl