

Dom w lilakach 11 (G2)

PEŁNOBRANŻOWE ODBICIE LUSTRZANE

archon
PROJEKTY DOMÓW

Dom jednorodzinny parterowy
4 pokoje, 1 kuchnia, 1 łazienka, spiżarka,
kotłownia, pralnia, garderoby, garaż

powierzchnia domu: 99,68 m²
(bez kotłowni, garażu)

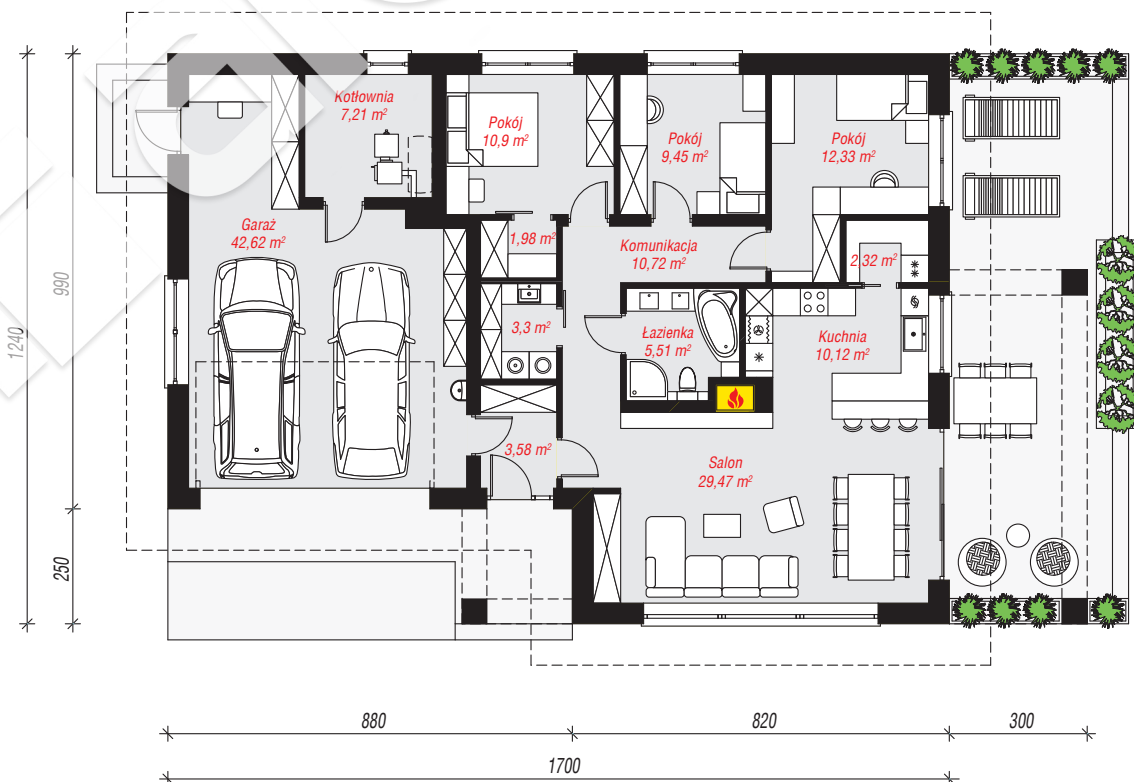
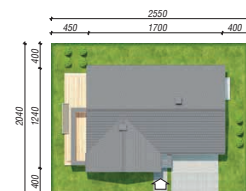
powierzchnia garażu: 42,62 m²
powierzchnia kotłowni: 7,21 m²

powierzchnia zabudowy: 189,39 m²
powierzchnia podłóg: 149,51 m²
kubatura: 1 062,24 m³
wysokość budynku: 7,01 m
powierzchnia dachu: 282,90 m²

min. wymiary działki: 20,40 x 25,50 m
po adaptacji*: 24,00 x 20,40 m
(modyfikacja pergoli; zlikwidowanie okna i drzwi w garażu
na elewacji bocznej)

Technologia i konstrukcja

ściany: pustak ceramiczny Porotherm 25 cm, styropian Termo Organika 20 cm, tynk; **strop:** płyta żelbetowa;
dach: dwuspadowy, nachylenie 30 st., więźba drewniana, dachówka ceramiczna; **kocioł:** na paliwo stałe + alternatywnie gazowy



PARTER: 149,51 (149,51) m²



Do projektu możesz wprowadzić zmiany,
na które wyrazimy bezpłatną zgodę.

Zobacz dostępne wersje projektu,
wizualizacje wnętrz i zdjęcia z realizacji
na www.archon.pl