

Dom w balsamowcach 6

Dom jednorodzinny z poddaszem użytkowym
5 pokoi, 1 kuchnia, 3 łazienki, spiżarka, kotłownia,
pralnia, garderoby, garaż

powierzchnia domu: 145,19 m²
(bez kotłowni, garażu)

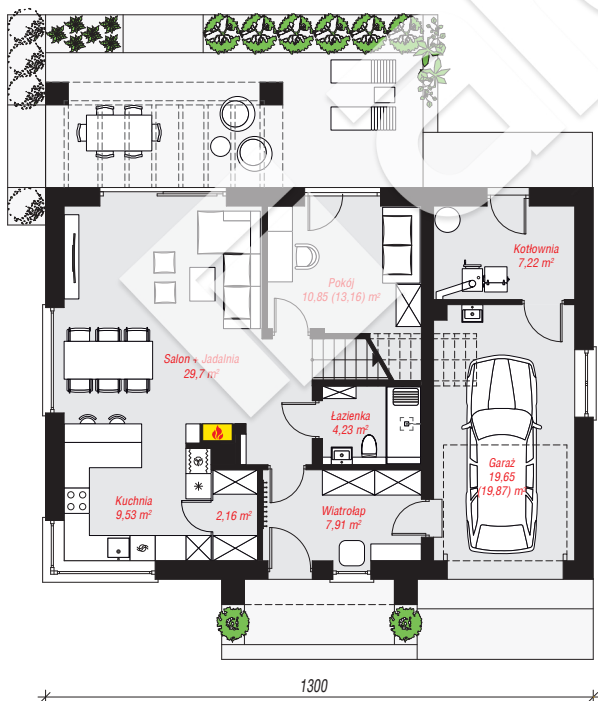
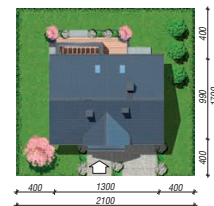
powierzchnia garażu: 19,65 m²
powierzchnia kotłowni: 7,22 m²

powierzchnia zabudowy: 124,14 m²
powierzchnia podłóg: 189,43 m²
kubatura: 831,60 m³
wysokość budynku: 8,61 m
powierzchnia dachu: 214,89 m²

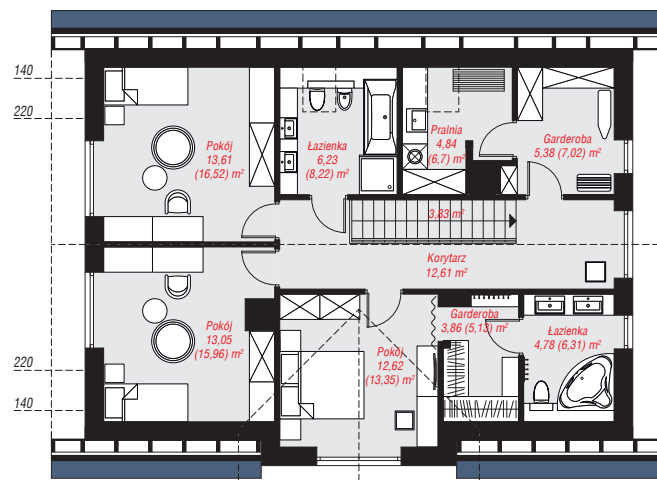
min. wymiary działki: 17,90 x 21,00 m

Technologia i konstrukcja

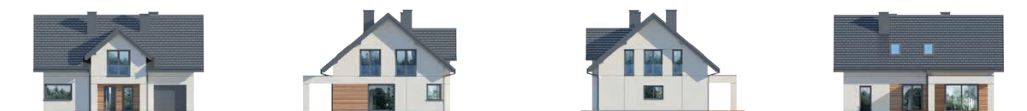
ściany: bloczek z betonu komórkowego H+H 24 cm, styropian Termo Organika 20 cm, tynk; **strop:** płyta żelbetowa; **ścianka kolankowa:** 117 cm; **dach:** dwuspadowy, nachylenie 40 st., więźba drewniana, dachówka ceramiczna, okno dachowe 3; **kocioł:** na paliwo stałe + alternatywnie gazowy



PARTER: 91,25 (93,78) m²



PODDASZE: 80,81 (95,65) m²



Do projektu możesz wprowadzić zmiany, na które wyrazimy bezpłatną zgodę.

Zobacz dostępne wersje projektu, wizualizacje wnętrz i zdjęcia z realizacji na www.archon.pl