

Dom w brodach 2

PEŁNOBRANŻOWE ODBICIE LUSTRZANE

Dom jednorodzinny parterowy
4 pokoje, 1 kuchnia, 1 łazienka, spiżarka, toaleta,
kotłownia, pralnia, garaż

powierzchnia domu: 108,89 m²
(bez kotłowni, garażu)

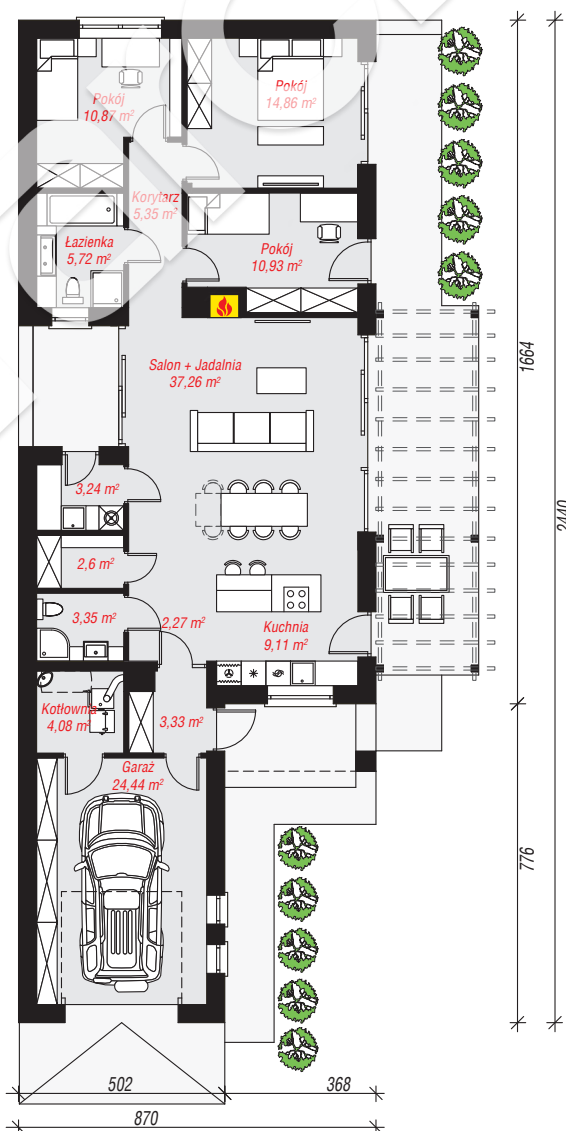
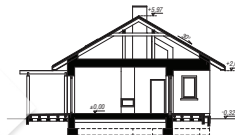
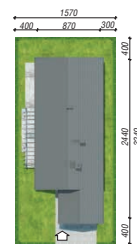
powierzchnia garażu: 24,44 m²
powierzchnia kotłowni: 4,08 m²

powierzchnia zabudowy: 190,42 m²
powierzchnia podłóg: 137,41 m²
kubatura: 938,77 m³
wysokość budynku: 6,29 m
powierzchnia dachu: 292,40 m²

min. wymiary działki: 32,40 x 15,70 m

Technologia i konstrukcja

ściany: bloczek z betonu komórkowego H+H 24 cm, styropian Termo Organika 20 cm, tynk; **strop:** płyta żelbetowa; **dach:** dwuspadowy, nachylenie 30 st., więźba drewniana, dachówka ceramiczna; **kocioł:** na paliwo stałe + alternatywnie gazowy



Do projektu możesz wprowadzić zmiany, na które wyrazimy bezpłatną zgodę.

Zobacz dostępne wersje projektu, wizualizacje wnętrz i zdjęcia z realizacji na www.archon.pl