

# Dom w zdrojówkach 9

PEŁNOBRANŻOWE ODBICIE LUSTRZANE

Dom jednorodzinny z poddaszem użytkowym  
5 pokoi, 1 kuchnia, 1 łazienka, spiżarka, toaleta,  
kotłownia, pralnia, garderoby, garaż

**powierzchnia domu:** 122,16 m<sup>2</sup>  
(bez kotłowni, garażu)

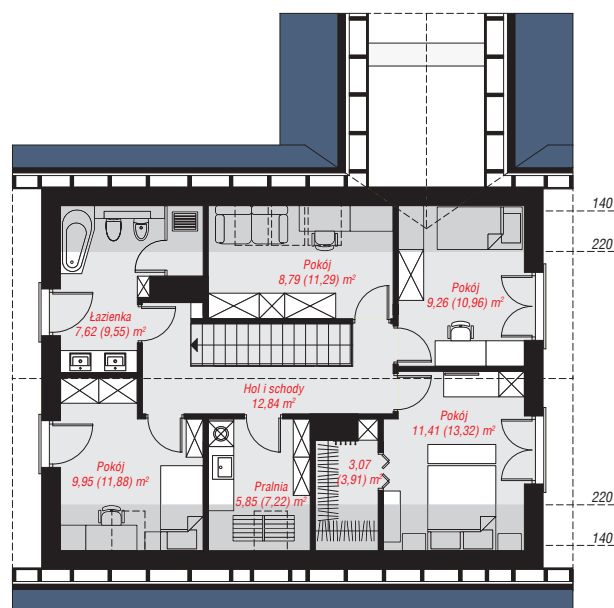
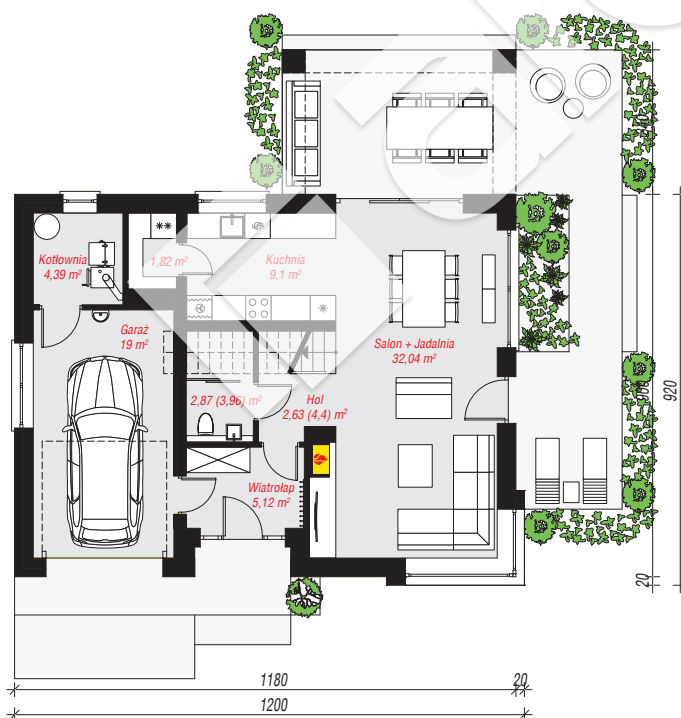
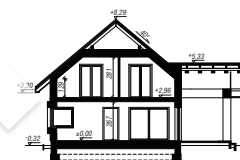
powierzchnia garażu: 18,97 m<sup>2</sup>  
powierzchnia kotłowni: 4,39 m<sup>2</sup>

powierzchnia zabudowy: 107,68 m<sup>2</sup>  
powierzchnia podłóg: 160,56 m<sup>2</sup>  
kubatura: 716,23 m<sup>3</sup>  
wysokość budynku: 8,61 m  
powierzchnia dachu: 216,40 m<sup>2</sup>

min. wymiary działki: 18,80 x 20,00 m  
po adaptacji\*: 19,80 x 17,00 m  
(Skrócenie dodatkowego zadaszenia. Wyrównanie okna  
wykuszonego z licem ściany.)

## Technologia i konstrukcja

**ściany:** bloczek z betonu komórkowego H+H 24 cm,  
styropian Termo Organika 20 cm, tynk; **strop:** płyta  
żelbetowa; **ścianka kolankowa:** 129 cm; **dach:**  
dwuspadowy, nachylenie 40 st., więźba drewniana,  
dachówka ceramiczna, okno dachowe 4; **kocioł:** na  
paliwo stałe + alternatywnie gazowy



Do projektu możesz wprowadzić zmiany,  
na które wyrazimy bezpłatną zgodę.

Zobacz dostępne wersje projektu,  
wizualizacje wnętrz i zdjęcia z realizacji  
na [www.archon.pl](http://www.archon.pl)