

Dom w śliwach 3 (G2)

PEŁNOBRANŻOWE ODBICIE LUSTRZANE

Dom jednorodzinny z poddaszem użytkowym
5 pokoi, 1 kuchnia, 2 łazienki, spiżarka, kotłownia,
garderoby, pomieszczenie gospodarcze, garaż,
strych

powierzchnia domu: 144,20 m²
(bez kotłowni, garażu, strychu)

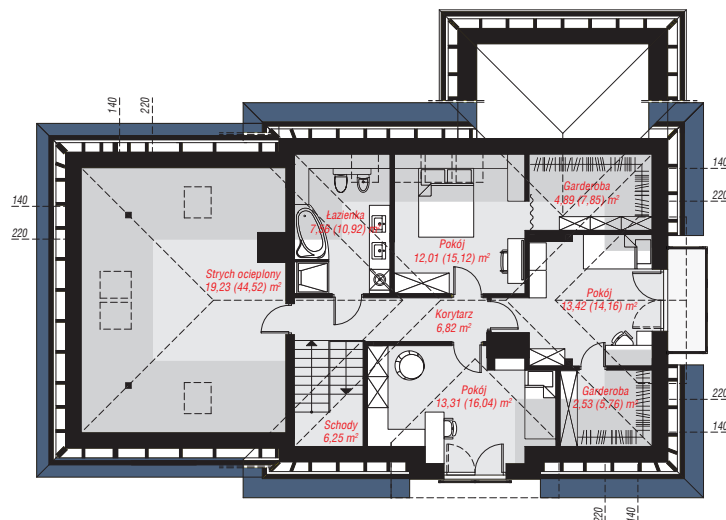
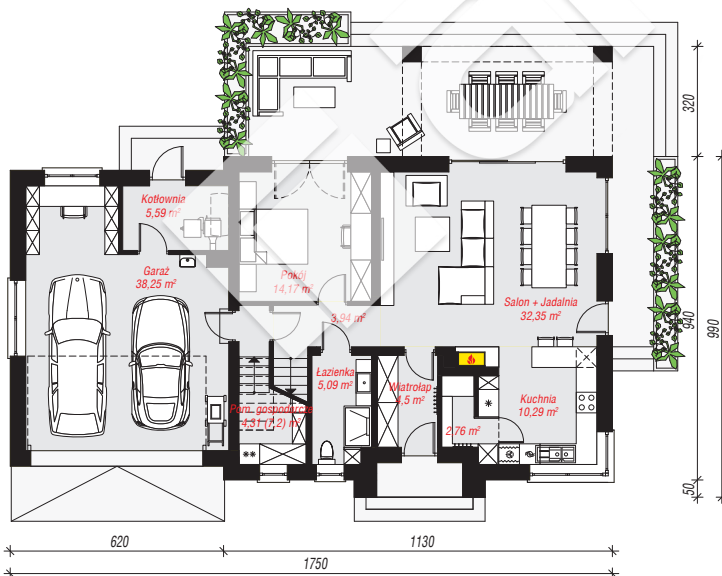
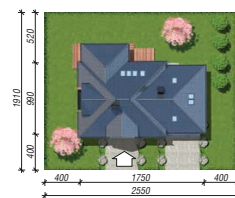
powierzchnia garażu: 38,25 m²
powierzchnia strychu: 19,23 m²
powierzchnia kotłowni: 5,59 m²

powierzchnia zabudowy: 161,99 m²
powierzchnia podłóg: 251,58 m²
kubatura: 997,64 m³
wysokość budynku: 8,67 m
powierzchnia dachu: 307,50 m²

min. wymiary działki: 19,10 x 25,50 m
po adaptacji*: 24,50 x 17,40 m
(Szerokość: likwidacja okien w ścianie bocznej. Długość: modyfikacja jaskółki na elewacji frontowej i modyfikacja zadaszenia tarasu.)

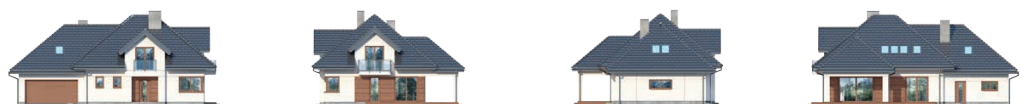
Technologia i konstrukcja

ściany: pustak ceramiczny Porotherm 25 cm, styropian Termo Organika 20 cm, tynk; **strop:** płyta żelbetowa;
ścianka kolankowa: 105 cm; **dach:** czterospadowy, nachylenie 40 st., więźba drewniana, dachówka ceramiczna, okno dachowe 3; **kocioł:** na paliwo stałe + alternatywnie gazowy



PARTER: 121,25 (124,14) m²

PODDASZE: 86,02 (127,44) m²



Do projektu możesz wprowadzić zmiany,
na które wyrazimy bezpłatną zgodę.

Zobacz dostępne wersje projektu,
wizualizacje wnętrz i zdjęcia z realizacji
na www.archon.pl