

Dom w nefrisach (G2)

Dom jednorodzinny z poddaszem użytkowym
5 pokoi, 1 kuchnia, 2 łazienki, spiżarka, kotłownia,
pralnia, garderoby, garaż

powierzchnia domu: 146,29 m²
(bez kotłowni, garażu)

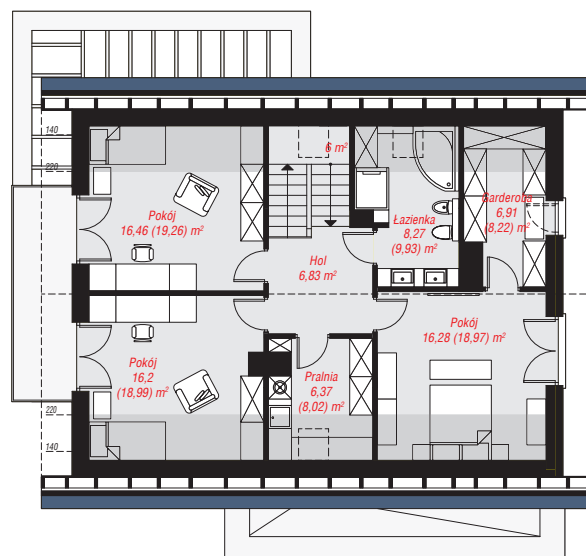
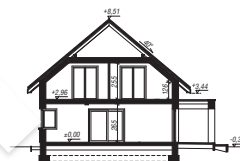
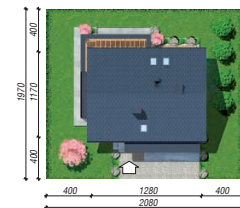
powierzchnia garażu: 35,10 m²
powierzchnia kotłowni: 6,84 m²

powierzchnia zabudowy: 137,39 m²
powierzchnia podłóg: 203,82 m²
kubatura: 898,98 m³
wysokość budynku: 8,83 m
powierzchnia dachu: 210,50 m²

min. wymiary działki: 19,70 x 20,80 m
po adaptacji*: 19,80 x 19,70 m
(Likwidacja okien na elewacji bocznej.)

Technologia i konstrukcja

ściany: bloczek z betonu komórkowego H+H 24 cm,
styropian Termo Organika 20 cm, tynk; **strop:** płyta
żelbetowa; **ścianka kolankowa:** 126 cm; **dach:**
dwuspadowy, nachylenie 40 st., więźba drewniana,
dachówka ceramiczna, okno dachowe 3; **kocioł:**
gazowy, możliwość zamiany na paliwo stałe po
adaptacji (pow. kotłowni powyżej 6m2)



PARTER: 104,91 (107,60) m²

PODDASZE: 83,32 (96,22) m²



Do projektu możesz wprowadzić zmiany,
na które wyrazimy bezpłatną zgodę.

Zobacz dostępne wersje projektu,
wizualizacje wnętrz i zdjęcia z realizacji
na www.archon.pl