

Dom w zdrojówkach 12

PEŁNOBRANŻOWE ODBICIE LUSTRZANE

Dom jednorodzinny z poddaszem użytkowym
5 pokoi, 1 kuchnia, łazienka, spiżarka, toaleta,
kotłownia, garderoby, pomieszczenie
gospodarcze, garaż

powierzchnia domu: 140,20 m²
(bez kotłowni, garażu)

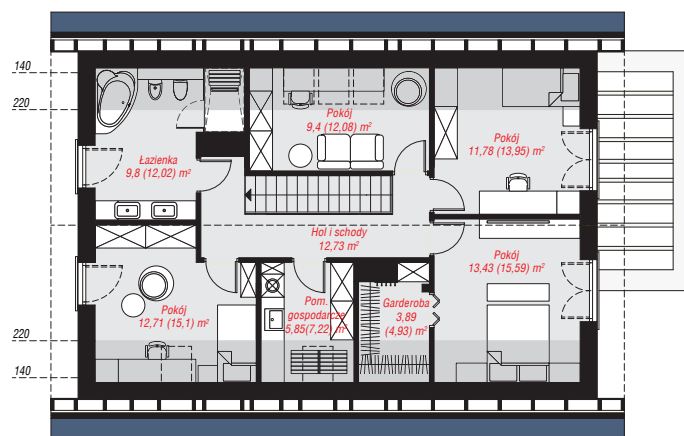
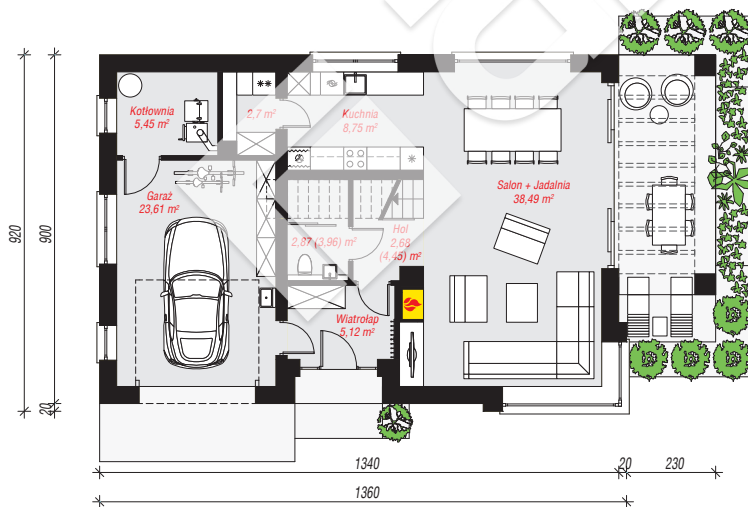
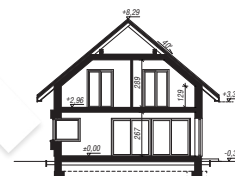
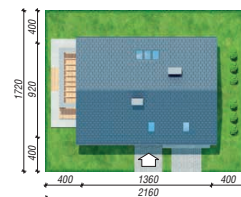
powierzchnia garażu: 23,61 m²
powierzchnia kotłowni: 5,45 m²

powierzchnia zabudowy: 122,21 m²
powierzchnia podłóg: 186,15 m²
kubatura: 813,37 m³
wysokość budynku: 8,61 m
powierzchnia dachu: 212,52 m²

min. wymiary działki: 17,20 x 21,60 m
po adaptacji*: 21,40 x 17,00 m
(Likwidacja wykusza.)

Technologia i konstrukcja

ściany: bloczek z betonu komórkowego H+H 24 cm, styropian Termo Organika 20 cm, tynk; **strop:** płyta żelbetowa; **ścianka kolankowa:** 129 cm; **dach:** dwuspadowy, nachylenie 40 st., więźba drewniana, dachówka ceramiczna, okno dachowe 3; **kocioł:** na paliwo stałe + alternatywnie gazowy



PARTER: 89,67 (92,53) m²

PODDASZE: 79,59 (93,62) m²



Do projektu możesz wprowadzić zmiany,
na które wyrazimy bezpłatną zgodę.

Zobacz dostępne wersje projektu,
wizualizacje wnętrz i zdjęcia z realizacji
na www.archon.pl