

# Willa Miranda 3 (G2)

PEŁNOBRANŻOWE ODBICIE LUSTRZANE

**archon**  
PROJEKTY DOMÓW

Dom jednorodzinny piętrowy  
5 pokoi, 1 kuchnia, 2 łazienki, toaleta, kotłownia,  
pralnia, garderoby, garaż

**powierzchnia domu:** 153,99 m<sup>2</sup>  
(bez kotłowni, garażu)

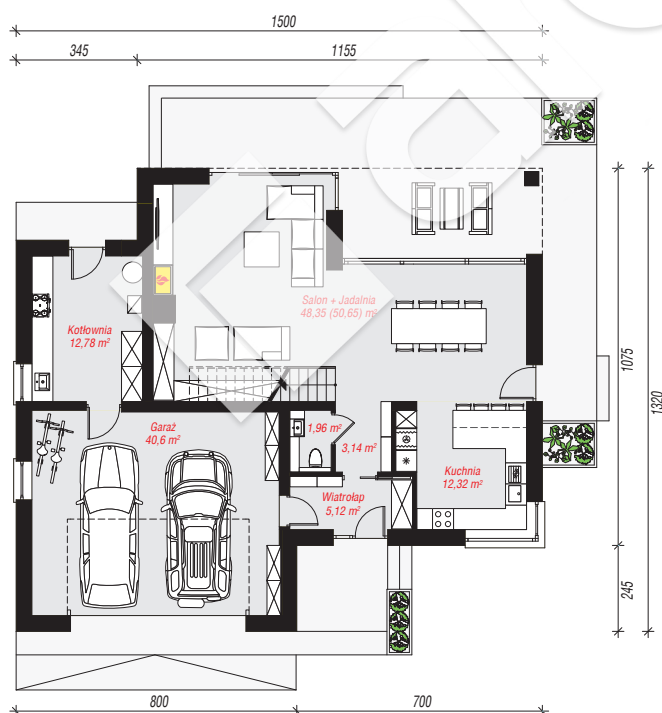
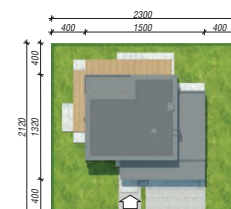
**powierzchnia garażu:** 40,60 m<sup>2</sup>  
**powierzchnia kotłowni:** 12,78 m<sup>2</sup>

powierzchnia zabudowy: 160,38 m<sup>2</sup>  
powierzchnia podłóg: 209,67 m<sup>2</sup>  
kubatura: 1 003,97 m<sup>3</sup>  
wysokość budynku: 7,10 m  
powierzchnia dachu: 110,20 m<sup>2</sup>

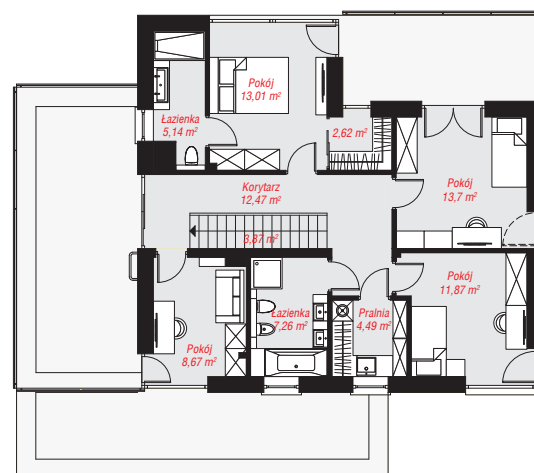
min. wymiary działki: 21,20 x 23,00 m  
po adaptacji\*: 22,00 x 21,20 m  
(Likwidacja okien w garażu)

## Technologia i konstrukcja

**ściany:** pustak ceramiczny Porotherm 25 cm, stropian Termo Organika 20 cm, tynk; **strop:** płyta żelbetowa;  
**dach:** płaski, papa termozgrzewalna; **kocioł:** gazowy,  
możliwość zamiany na paliwo stałe po adaptacji (pow. kotłowni powyżej 6m<sup>2</sup>)



PARTER: 124,27 (126,57) m<sup>2</sup>



PIĘTRO: 83,10 (0,00) m<sup>2</sup>



Do projektu możesz wprowadzić zmiany,  
na które wyrazimy bezpłatną zgodę.

Zobacz dostępne wersje projektu,  
wizualizacje wnętrz i zdjęcia z realizacji  
na [www.archon.pl](http://www.archon.pl)