

# Dom w Iulo 2

Dom jednorodzinny parterowy  
4 pokoje, 1 kuchnia, 1 łazienka, spiżarnia, toaleta,  
kotłownia

**powierzchnia domu:** 106,57 m<sup>2</sup>  
(bez kotłowni)

powierzchnia kotłowni: 5,35 m<sup>2</sup>

powierzchnia zabudowy: 142,48 m<sup>2</sup>

powierzchnia podłóg: 111,92 m<sup>2</sup>

kubatura: 845,28 m<sup>3</sup>

wysokość budynku: 7,70 m

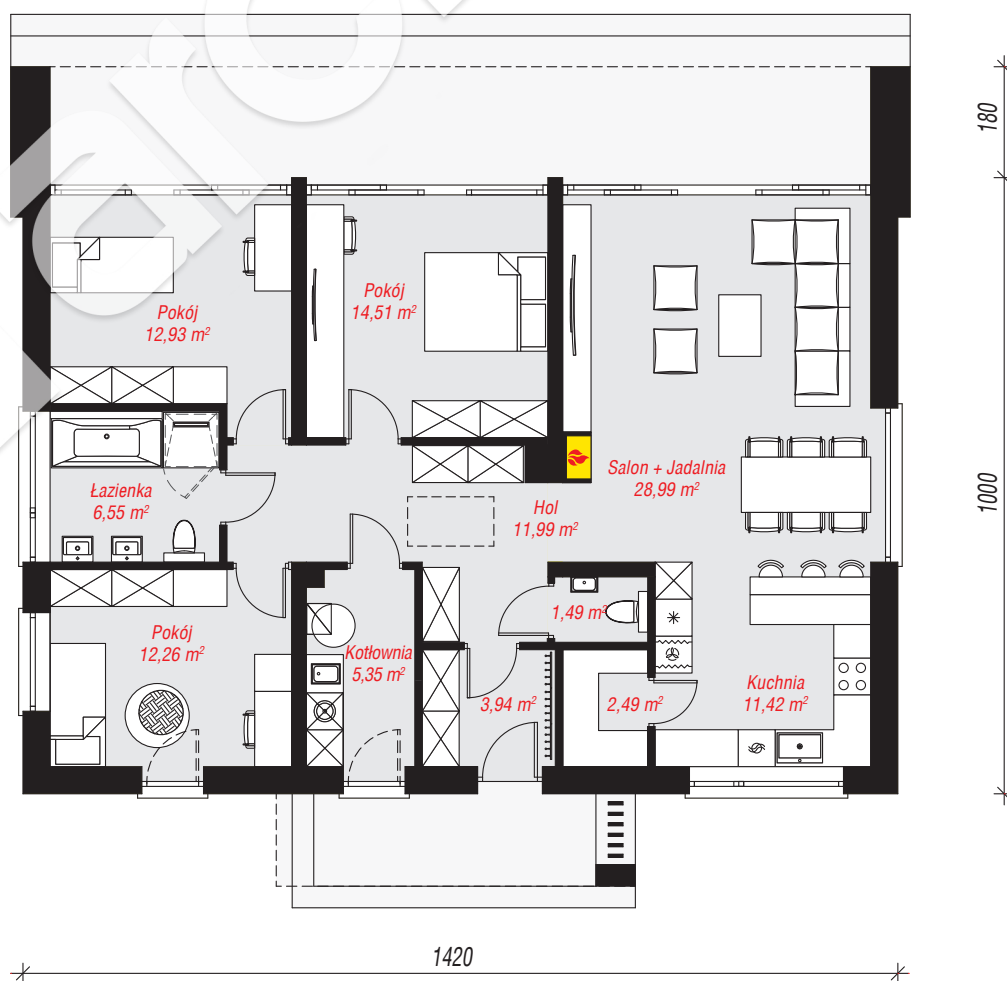
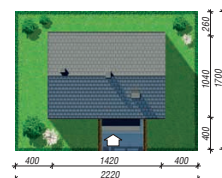
powierzchnia dachu: 223,75 m<sup>2</sup>

min. wymiary działki: 18,00 x 22,20 m

po adaptacji\*: 20,20 x 18,00 m  
(Likwidacja okien w ścianach bocznych.)

## Technologia i konstrukcja

**ściany:** bloczek z betonu komórkowego H+H 24 cm, styropian Termo Organika 20 cm, tynk; **strop:** płyta żelbetowa; **dach:** dwuspadowy, nachylenie 35 st., więźba drewniana, dachówka ceramiczna; **kocioł:** gazowy, możliwość zamiany na paliwo stałe po adaptacji (pow. kotłowni do 6m<sup>2</sup>)



PARTER: 111,92 (0,00) m<sup>2</sup>



Do projektu możesz wprowadzić zmiany,  
na które wyrazimy bezpłatną zgodę.

Zobacz dostępne wersje projektu,  
wizualizacje wnętrz i zdjęcia z realizacji  
na [www.archon.pl](http://www.archon.pl)