

Dom w sundavillach

Dom jednorodzinny z poddaszem użytkowym
5 pokoi, 1 kuchnia, 2 łazienki, spiżarka, kociłownia,
pralnia, garderoby, garaż

powierzchnia domu: 137,26 m²
(bez kotłowni, garażu)

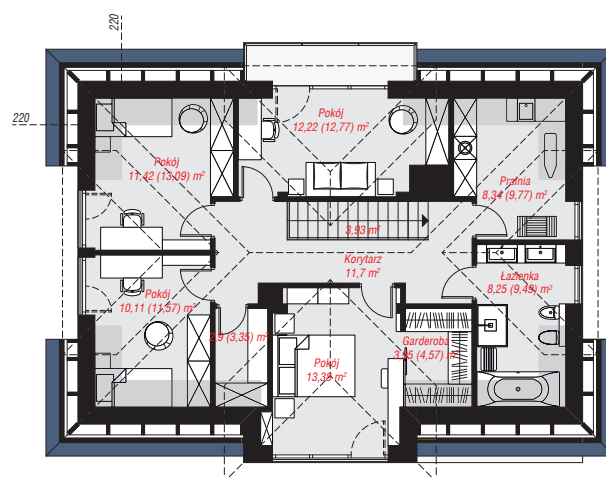
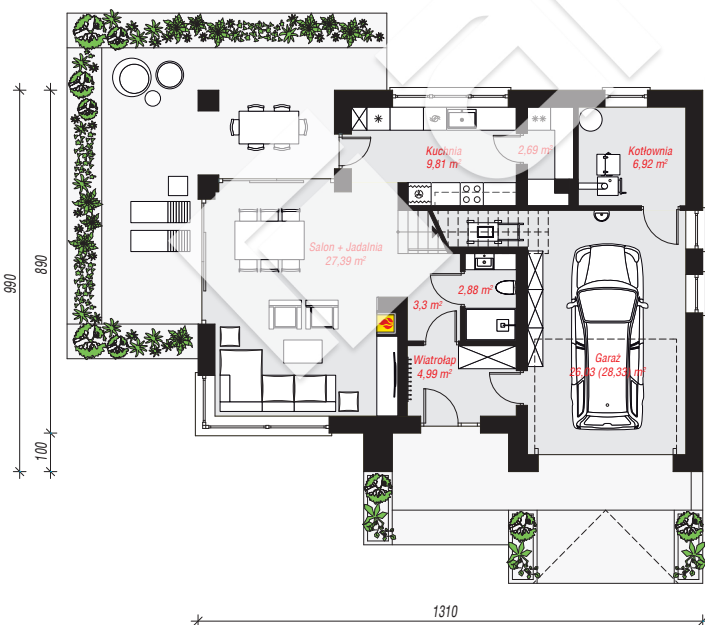
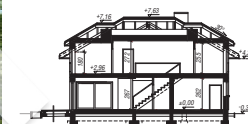
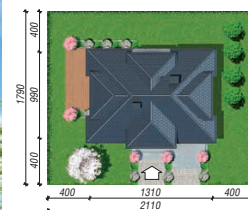
powierzchnia garażu: 26,03 m²
powierzchnia kotłowni: 6,92 m²

powierzchnia zabudowy: 125,85 m²
powierzchnia podłóg: 179,93 m²
kubatura: 822,14 m³
wysokość budynku: 7,95 m
powierzchnia dachu: 184,10 m²

min. wymiary działki: 17,90 x 21,10 m

Technologia i konstrukcja

ściany: bloczek z betonu komórkowego H+H 24 cm,
styropian Termo Organika 20 cm, tynk; **strop:** płyta
żelbetowa; **ścianka kolankowa:** 180 cm; **dach:**
czterospadowy, nachylenie 30 st., więźba drewniana,
dachówka ceramiczna; **kocioł:** na paliwo stałe +
alternatywnie gazowy



PARTER: 84,01 (86,31) m²

PODDASZE: 86,20 (93,62) m²



Do projektu możesz wprowadzić zmiany,
na które wyrazimy bezpłatną zgodę.

Zobacz dostępne wersje projektu,
wizualizacje wnętrz i zdjęcia z realizacji
na www.archon.pl