

# Dom w tymianku 7 ver.2

PEŁNOBRANŻOWE ODBICIE LUSTRZANE

**archon**  
PROJEKTY DOMÓW

Dom jednorodzinny z poddaszem użytkowym  
5 pokoi, 1 kuchnia, 2 łazienki, spiżarka, kotłownia,  
pralnia, garderoby, garaż

**powierzchnia domu:** 144,39 m<sup>2</sup>  
(bez kotłowni, garażu)

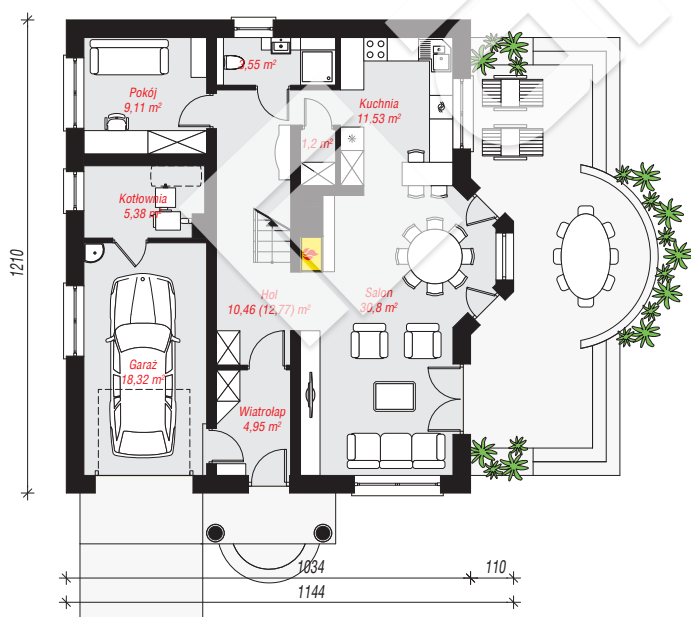
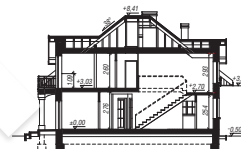
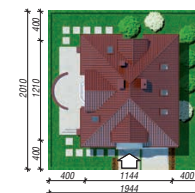
**powierzchnia garażu:** 18,32 m<sup>2</sup>  
**powierzchnia kotłowni:** 5,38 m<sup>2</sup>

**powierzchnia zabudowy:** 128,76 m<sup>2</sup>  
**powierzchnia podłóg:** 194,88 m<sup>2</sup>  
**kubatura:** 836,65 m<sup>3</sup>  
**wysokość budynku:** 8,91 m  
**powierzchnia dachu:** 221,50 m<sup>2</sup>

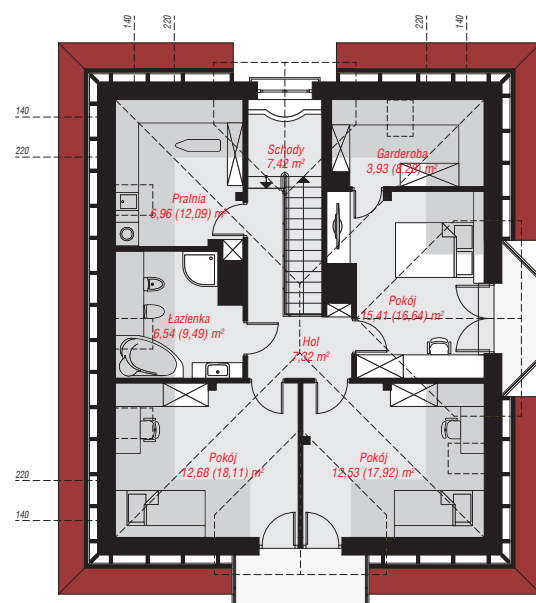
**min. wymiary działki:** 20,10 x 19,44 m  
po adaptacji\*: 18,34 x 20,10 m  
(Likwidacja wykusza, likwidacja okien w garażu i kotłowni,  
przeniesienie okna w pokoju na parterze na tylną elewację,  
zmniejszenie i przesunięcie okien dachowych na bocznej  
połaci dachowej.)

## Technologia i konstrukcja

**ściany:** pustak ceramiczny Porotherm 25 cm, styropian Termo Organika 20 cm, tynk; **strop:** płyta żelbetowa;  
**ścianka kolankowa:** 109 cm; **dach:** czterospadowy,  
nachylenie 38 st., więźba drewniana, dachówka ceramiczna; **kocioł:** na paliwo stałe + alternatywnie gazowy



PARTER: 95,30 (97,61) m<sup>2</sup>



PODDASZE: 72,79 (97,27) m<sup>2</sup>



Do projektu możesz wprowadzić zmiany,  
na które wyrazimy bezpłatną zgodę.

Zobacz dostępne wersje projektu,  
wizualizacje wnętrz i zdjęcia z realizacji  
na [www.archon.pl](http://www.archon.pl)