

# Dom w sorgo 2 (G)

PEŁNOBRANŻOWE ODBICIE LUSTRZANE

Dom jednorodzinny z poddaszem użytkowym  
6 pokoi, 1 kuchnia, 3 łazienki, spiżarka, kotłownia,  
garderoby, garaż

**powierzchnia domu:** 139,68 m<sup>2</sup>  
(bez kotłowni, garażu)

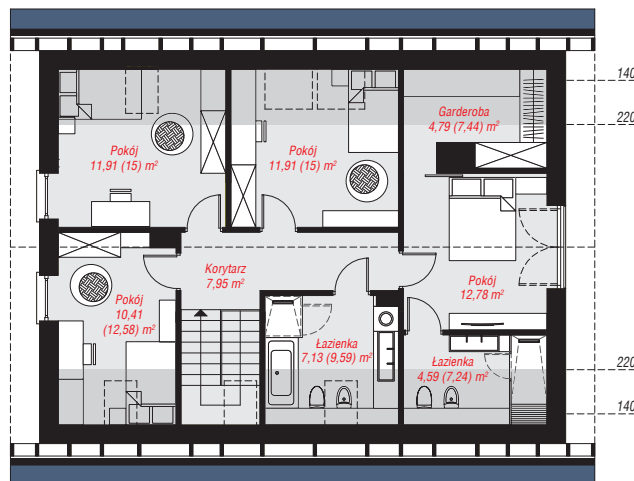
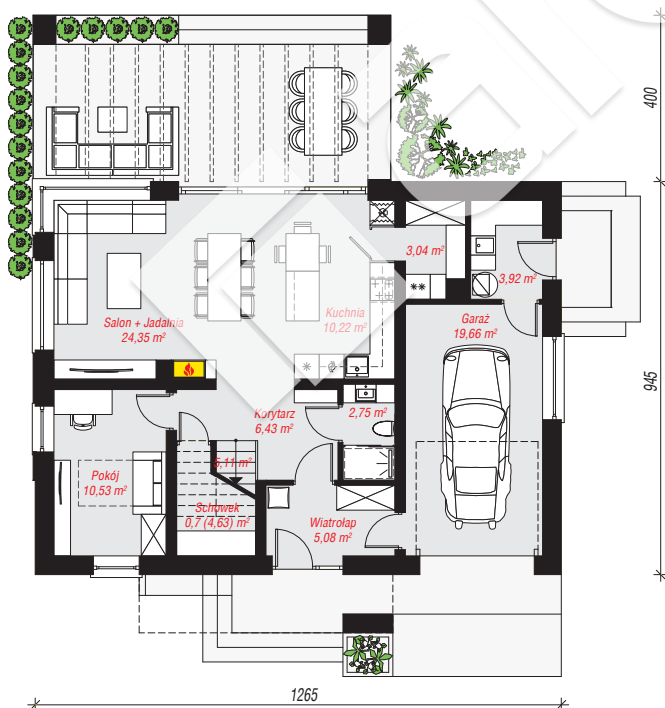
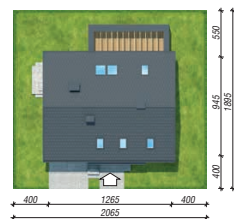
**powierzchnia garażu:** 19,66 m<sup>2</sup>  
**powierzchnia kotłowni:** 3,92 m<sup>2</sup>

**powierzchnia zabudowy:** 119,98 m<sup>2</sup>  
**powierzchnia podłóg:** 183,30 m<sup>2</sup>  
**kubatura:** 797,61 m<sup>3</sup>  
**wysokość budynku:** 8,45 m  
**powierzchnia dachu:** 201,40 m<sup>2</sup>

**min. wymiary działki:** 18,95 x 20,65 m  
**po adaptacji\*:** 20,65 x 17,45 m  
(Modyfikacja pergoli)

## Technologia i konstrukcja

**ściany:** pustak ceramiczny Porotherm 25 cm, styropian Termo Organika 20 cm, tynk; **strop:** płyta żelbetowa;  
**ścianka kolankowa:** 120 cm; **dach:** dwuspadowy, nachylenie 37 st., więźba drewniana, dachówka ceramiczna, okno dachowe 4; **kocioł:** gazowy



PARTER: 91,79 (95,72) m<sup>2</sup>

PODDASZE: 71,47 (87,58) m<sup>2</sup>



Do projektu możesz wprowadzić zmiany,  
na które wyrazimy bezpłatną zgodę.

Zobacz dostępne wersje projektu,  
wizualizacje wnętrz i zdjęcia z realizacji  
na [www.archon.pl](http://www.archon.pl)