

# Dom w miłownikach 4

PEŁNOBRANŻOWE ODBICIE LUSTRZANE

Dom jednorodzinny z poddaszem użytkowym  
6 pokoi, 1 kuchnia, 2 łazienki, kotłownia, pralnia,  
garderoby, garaż

**powierzchnia domu:** 138,23 m<sup>2</sup>  
(bez kotłowni, garażu)

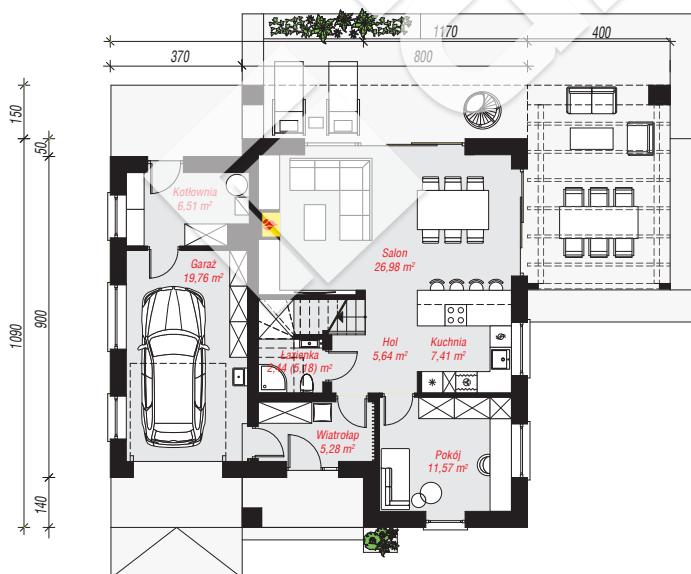
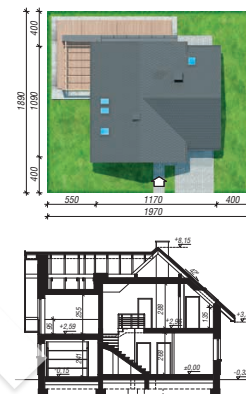
**powierzchnia garażu:** 19,76 m<sup>2</sup>  
**powierzchnia kotłowni:** 6,51 m<sup>2</sup>

**powierzchnia zabudowy:** 120,95 m<sup>2</sup>  
**powierzchnia podłóg:** 180,58 m<sup>2</sup>  
**kubatura:** 810,24 m<sup>3</sup>  
**wysokość budynku:** 8,47 m  
**powierzchnia dachu:** 219,10 m<sup>2</sup>

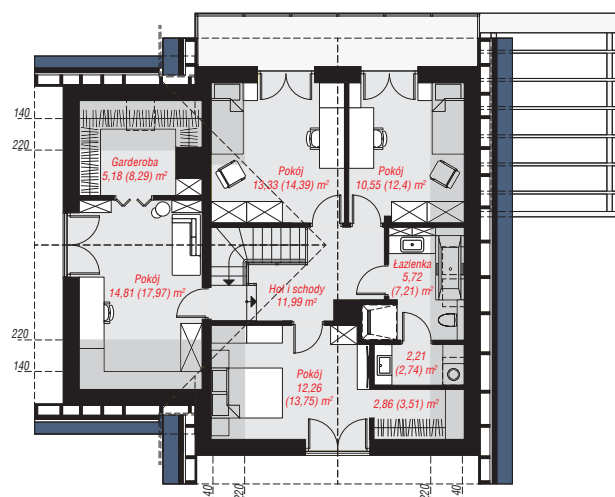
**min. wymiary działki:** 18,90 x 21,20 m  
**po adaptacji\*:** 19,70 x 18,90 m  
(modyfikacja pergoli)

## Technologia i konstrukcja

**ściany:** pustak ceramiczny Porotherm 25 cm, styropian Termo Organika 20 cm, tynk; **strop:** płyta żelbetowa;  
**ścianka kolankowa:** 135 cm; **dach:** dwuspadowy, nachylenie 42 st., więźba drewniana, dachówka ceramiczna, okno dachowe 3; **kocioł:** gazowy, możliwość zamiany na paliwo stałe po adaptacji (pow. kotłowni powyżej 6m<sup>2</sup>)



**PARTER:** 85,59 (88,33) m<sup>2</sup>



**PODDASZE:** 78,91 (92,25) m<sup>2</sup>



Do projektu możesz wprowadzić zmiany,  
na które wyrazimy bezpłatną zgodę.

Zobacz dostępne wersje projektu,  
wizualizacje wnętrz i zdjęcia z realizacji  
na [www.archon.pl](http://www.archon.pl)