

Dom w modrzewnicy 7 (G2)

PEŁNOBRANŻOWE ODBICIE LUSTRZANE

archon
PROJEKTY DOMÓW

Dom jednorodzinny parterowy
5 pokoi, 1 kuchnia, 2 łazienki, kotłownia,
garderoby, garaż

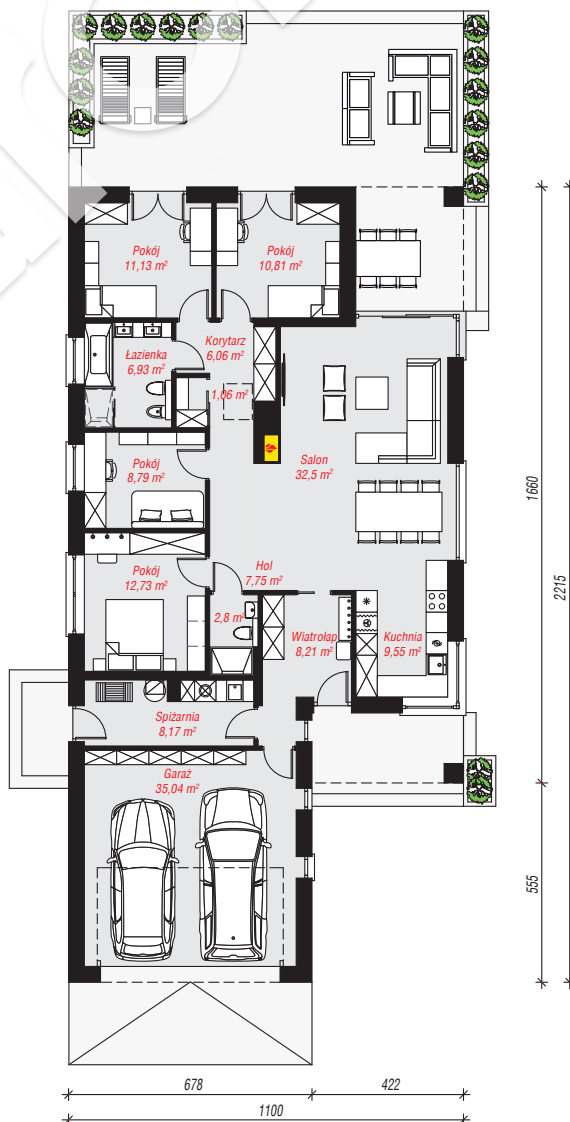
powierzchnia domu: 118,24 m²
(bez kotłowni, garażu)

powierzchnia garażu: 35,04 m²
powierzchnia kotłowni: 8,17 m²

powierzchnia zabudowy: 220,88 m²
powierzchnia podłóg: 161,45 m²
kubatura: 1 104,40 m³
wysokość budynku: 7,00 m
powierzchnia dachu: 318,50 m²
min. wymiary działki: 30,15 x 19,00 m

Technologia i konstrukcja

ściany: bloczek z betonu komórkowego H+H 24 cm, styropian Termo Organika 20 cm, tynk; **strop:** płyta żelbetowa; **dach:** czterospadowy, nachylenie 30 st., więźba drewniana, dachówka ceramiczna; **kocioł:** gazowy, możliwość zamiany na paliwo stałe po adaptacji (pow. kotłowni powyżej 6m²)



PARTER: 161,45 (0,00) m²



Do projektu możesz wprowadzić zmiany,
na które wyrazimy bezpłatną zgodę.

Zobacz dostępne wersje projektu,
wizualizacje wnętrz i zdjęcia z realizacji
na www.archon.pl