



## Dom w galantusach 3 (G2)

112,94 m<sup>2</sup> + kotłownia 3,76 m<sup>2</sup>  
+ garaż 36,00 m<sup>2</sup>

Dom jednorodzinny  
4 pokoje, kuchnia, spiżarka, 2 łazienki, WC,  
kotłownia, garderoby

min. wymiary działki: 19,70 x 30,70 m  
po adaptacji\*: 19,20 x 30,70 m

\*Likwidacja okien na ścianie bocznej garażu.

powierzchnia podłóg: (152,70) m<sup>2</sup>  
powierzchnia zabudowy: 195,91 m<sup>2</sup>  
powierzchnia dachu: 290,00 m<sup>2</sup>  
kubatura: 1055,77 m<sup>3</sup>  
wysokość budynku: 6,57 m  
wysokość kondygnacji: 2,80 m

Dodatkowe informacje oraz zdjęcia z realizacji na [www.archon.pl](http://www.archon.pl)



elevacja wejściowa

elevacja boczna

elevacja ogrodowa

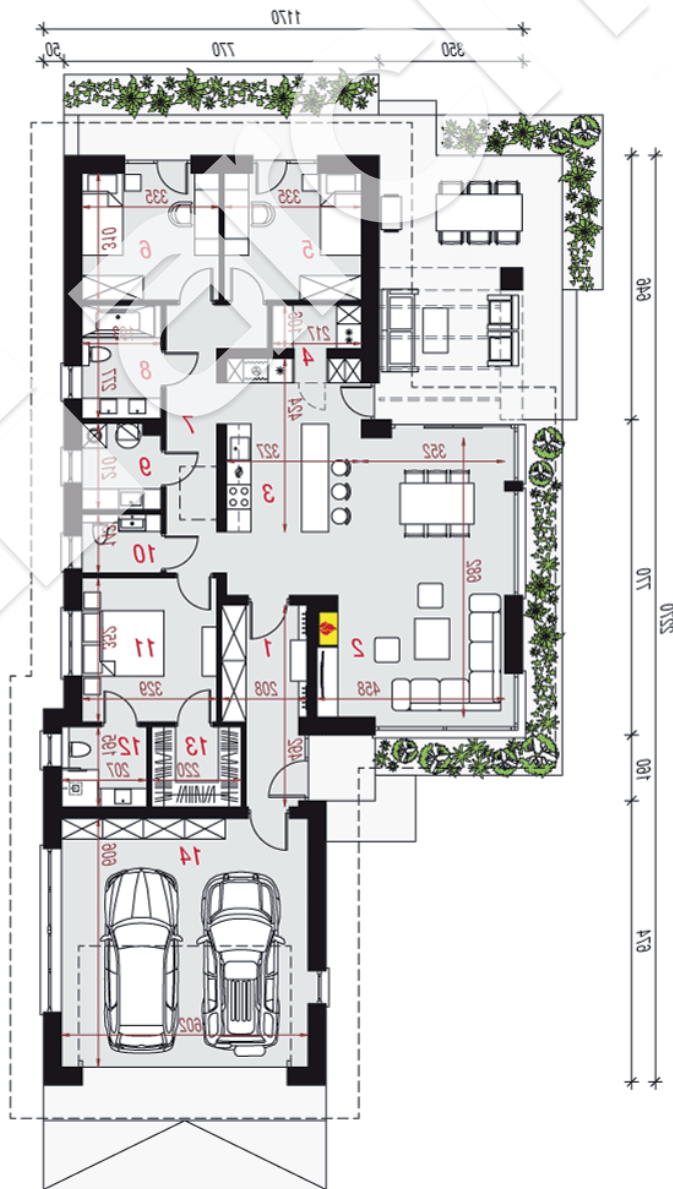
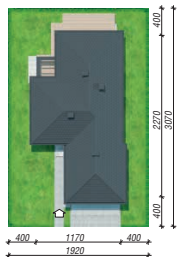
elevacja boczna

EP < 70 [kWh/(m<sup>2</sup>·rok)] EP<sub>(paliwo stałe)</sub> = 70 EP<sub>(gaz)</sub> = 59  
EP<sub>(pellet)</sub> = 21 EU<sub>CO<sub>2</sub>-W</sub> = 31 [kWh/(m<sup>2</sup>·rok)]

### Technologia i konstrukcja

ściany zewn.: bloczek z betonu komórkowego H+H 24 cm + styropian Termo Organika 20 cm + tynk; strop: płyta żelbetowa; dach: czterospadowy, nachylenie 30 st.; kocioł: gazowy; brama garażowa: HÖRMANN

Do tego projektu możesz wprowadzić zmiany, na które wyrazimy bezpłatną zgodę. Więcej na [www.archon.pl](http://www.archon.pl)



PARTER

### Opis pomieszczeń:

Parter (m <sup>2</sup> )	152,70
1. Wiatrołap	8,28
2. Salon + Jadalnia	31,59
3. Kuchnia	13,27
4. Spiżarnia	2,83
5. Pokój	10,13
6. Pokój	10,13
7. Korytarz	9,60
8. Łazienka	5,16
9. Kotłownia	3,76
10. Toaleta	2,63
11. Pokój	11,31
12. Łazienka	3,88
13. Garderoba	4,13
14. Garaż	36,00

Zobacz dostępne wersje oraz projekty dodatkowych instalacji do projektu na [www.archon.pl](http://www.archon.pl)