

Dom w plumeriach 4

PEŁNOBRANŻOWE ODBICIE LUSTRZANE

archon
PROJEKTY DOMÓW

Dom jednorodzinny parterowy
4 pokoje, 1 kuchnia, 1 łazienka, spiżarka, toaleta,
garderoby, pomieszczenie gospodarcze

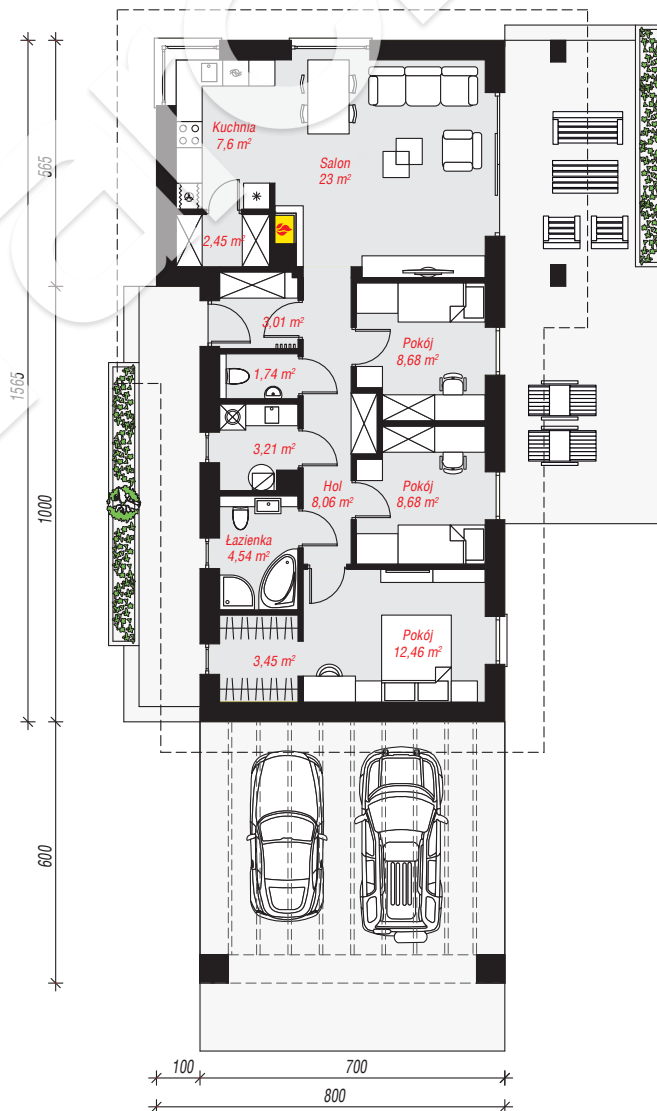
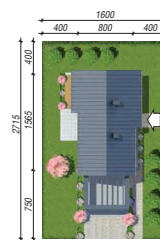
powierzchnia domu: 86,97 m²

powierzchnia zabudowy: 115,57 m²
powierzchnia podłóg: 86,97 m²
kubatura: 587,92 m³
wysokość budynku: 6,37 m
powierzchnia dachu: 191,60 m²

min. wymiary działki: 27,15 x 16,00 m
po adaptacji*: 15,00 x 22,65 m
(Likwidacja okna w kuchni - na ścianie bocznej. Modyfikacja pergoli frontowej.)

Technologia i konstrukcja

ściany: pustak ceramiczny Porotherm 25 cm, styropian Termo Organika 20 cm, tynk; **strop:** płyta żelbetowa;
dach: dwuspadowy, nachylenie 30 st., więźba drewniana, blacha; **kocioł:** gazowy



PARTER: 86,97 (0,00) m²

Do projektu możesz wprowadzić zmiany,
na które wyrazimy bezpłatną zgodę.

Zobacz dostępne wersje projektu,
wizualizacje wnętrz i zdjęcia z realizacji
na www.archon.pl

