

Dom w tunbergiach 2 (BA)

PEŁNOBRANŻOWE ODBICIE LUSTRZANE

Dom do zabudowy bliźniaczej z poddaszem użytkowym
5 pokoi, 2 łazienki, kotłownia, garderoby

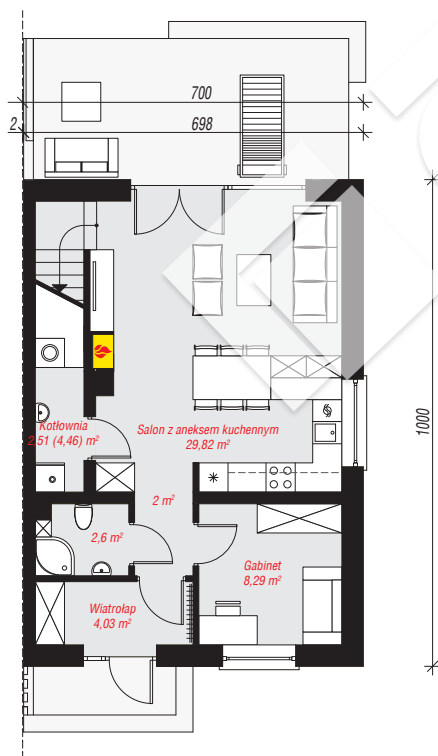
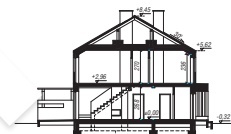
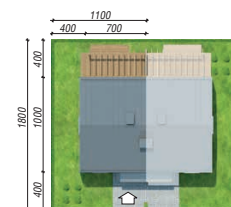
powierzchnia domu: 98,99 m²
(bez kotłowni)

powierzchnia kotłowni: 2,51 m²
powierzchnia zabudowy: 70,48 m²
powierzchnia podłóg: 103,45 m²
kubatura: 512,81 m³
wysokość budynku: 8,77 m
powierzchnia dachu: 80,60 m²

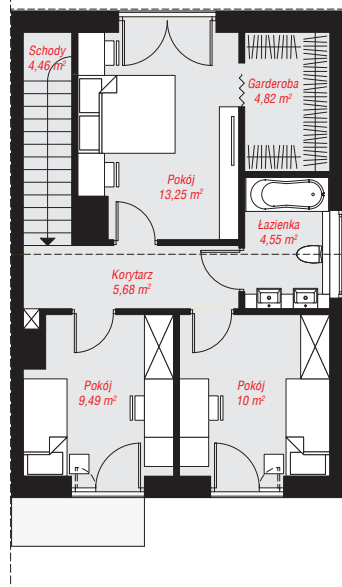
min. wymiary działki: 18,00 x 11,00 m
po adaptacji*: 8,50 x 18,00 m
(Likwidacja okien w ścianie bocznej.)

Technologia i konstrukcja

ściany: bloczek z betonu komórkowego H+H 24 cm, styropian Termo Organika 20 cm, tynk; **strop:** płyta żelbetowa; **ścianka kolankowa:** 236 cm; **dach:** dwuspadowy, nachylenie 30 st., więźba drewniana, blacha; **kocioł:** gazowy



PARTER: 49,25 (51,20) m²



PODDASZE: 52,25 (0,00) m²



Do projektu możesz wprowadzić zmiany, na które wyrazimy bezpłatną zgodę.

Zobacz dostępne wersje projektu, wizualizacje wnętrz i zdjęcia z realizacji na www.archon.pl