

# Dom w wejmutkach (G2)

PEŁNOBRANŻOWE ODBICIE LUSTRZANE

Dom jednorodzinny z poddaszem użytkowym  
5 pokoi, 1 kuchnia, 2 łazienki, spiżarka, kotłownia,  
garderoby, garaż, strych

**powierzchnia domu:** 138,25 m<sup>2</sup>  
(bez kotłowni, garażu, strychu)

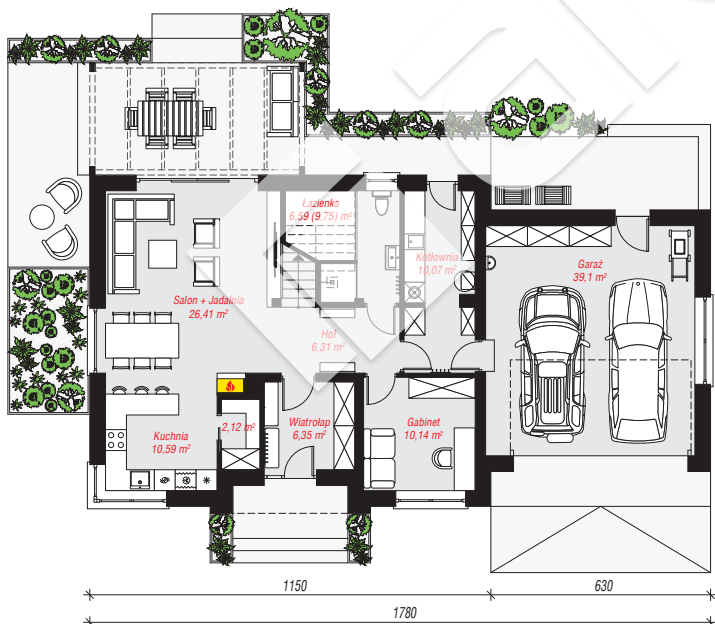
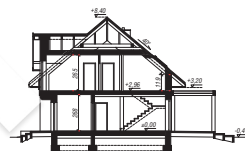
powierzchnia garażu: 39,10 m<sup>2</sup>  
powierzchnia strychu: 22,93 m<sup>2</sup>  
powierzchnia kotłowni: 10,07 m<sup>2</sup>

powierzchnia zabudowy: 157,97 m<sup>2</sup>  
powierzchnia podłóg: 243,95 m<sup>2</sup>  
kubatura: 1 006,02 m<sup>3</sup>  
wysokość budynku: 8,87 m  
powierzchnia dachu: 283,00 m<sup>2</sup>

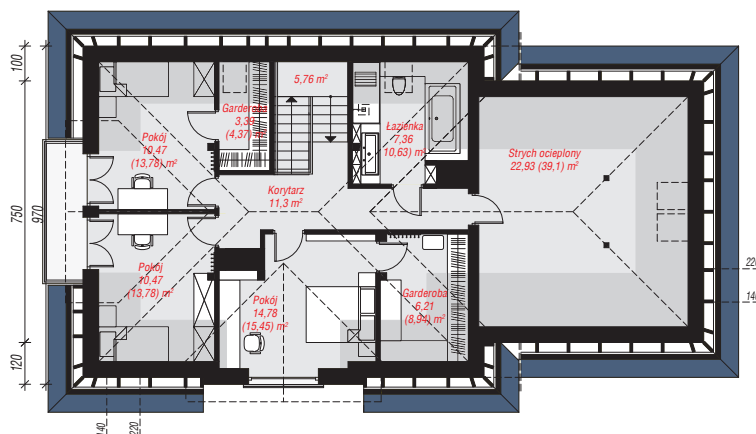
min. wymiary działki: 17,70 x 25,80 m  
po adaptacji\*: 24,80 x 17,50 m  
(Likwidacja okien w bocznej ścianie garażu i zmiana lokalizacji okien dachowych na strychu oraz modyfikacja jaskółki na elewacji frontowej.)

## Technologia i konstrukcja

ściany: pustak ceramiczny Porotherm 25 cm, styropian Termo Organika 20 cm, tynk; strop: płyta żelbetowa;  
ścianka kolankowa: 120 cm; dach: czterospadowy, nachylenie 40 st., więźba drewniana, dachówka ceramiczna, okno dachowe 3; kocioł: gazowy



PARTER: 117,68 (120,84) m<sup>2</sup>



PODDASZE: 92,67 (123,11) m<sup>2</sup>



Do projektu możesz wprowadzić zmiany, na które wyrazimy bezpłatną zgodę.

Zobacz dostępne wersje projektu, wizualizacje wnętrz i zdjęcia z realizacji na [www.archon.pl](http://www.archon.pl)