

Dom w złociszkach (G2)

PEŁNOBRANŻOWE ODBICIE LUSTRZANE

archon
PROJEKTY DOMÓW

Dom jednorodzinny z poddaszem użytkowym
5 pokoi, 1 kuchnia, 2 łazienki, spiżarka, kotłownia,
pralnia, garderoby, garaż

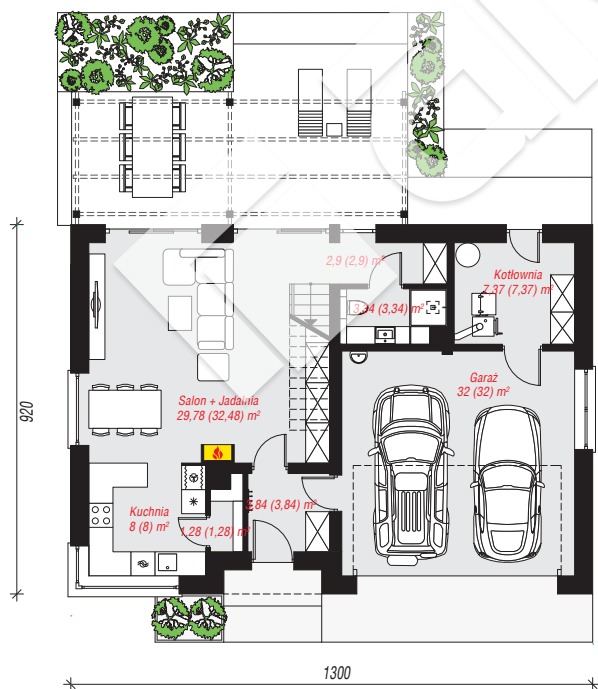
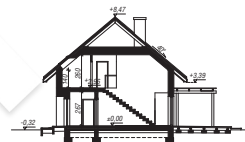
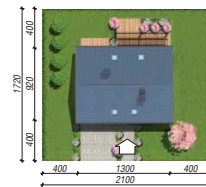
powierzchnia domu: 129,54 m²
(bez kotłowni, garażu)

powierzchnia garażu: 32,00 m²
powierzchnia kotłowni: 7,37 m²

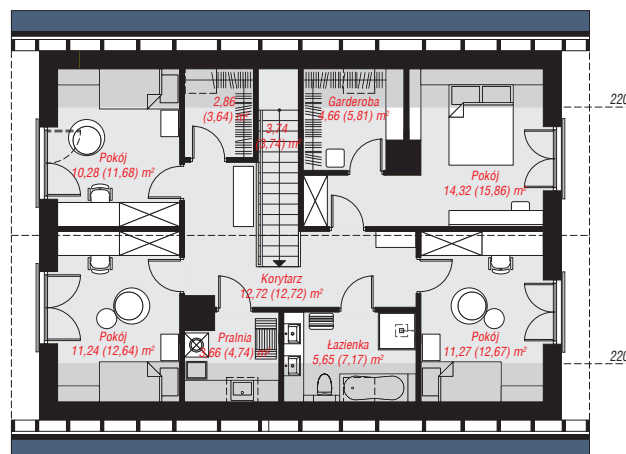
powierzchnia zabudowy: 120,04 m²
powierzchnia podłóg: 181,88 m²
kubatura: 820,37 m³
wysokość budynku: 8,79 m
powierzchnia dachu: 210,50 m²
min. wymiary działki: 17,20 x 21,00 m

Technologia i konstrukcja

ściany: pustak ceramiczny Porotherm 25 cm, styropian Termo Organika 20 cm, tynk; **strop:** płyta żelbetowa;
ścianka kolankowa: 140 cm; **dach:** dwuspadowy,
nachylenie 40 st., więźba drewniana, dachówka
ceramiczna, okno dachowe 3; **kocioł:** na paliwo stałe +
alternatywnie gazowy



PARTER: 88,51 (91,21) m²



PODDASZE: 80,40 (90,67) m²



Do projektu możesz wprowadzić zmiany,
na które wyrazimy bezpłatną zgodę.

Zobacz dostępne wersje projektu,
wizualizacje wnętrz i zdjęcia z realizacji
na www.archon.pl