

# Dom w zielistkach 16

PEŁNOBRANŻOWE ODBICIE LUSTRZANE

Dom jednorodzinny z poddaszem użytkowym  
5 pokoi, 1 kuchnia, 2 łazienki, spiżarka, kotłownia,  
pralnia, garderoby

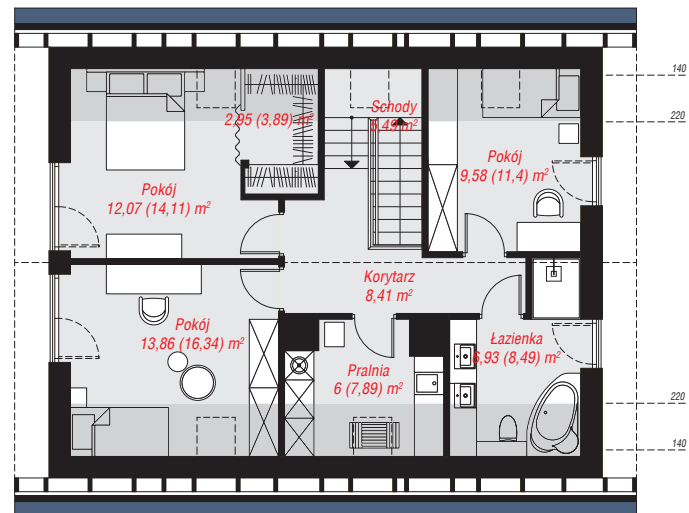
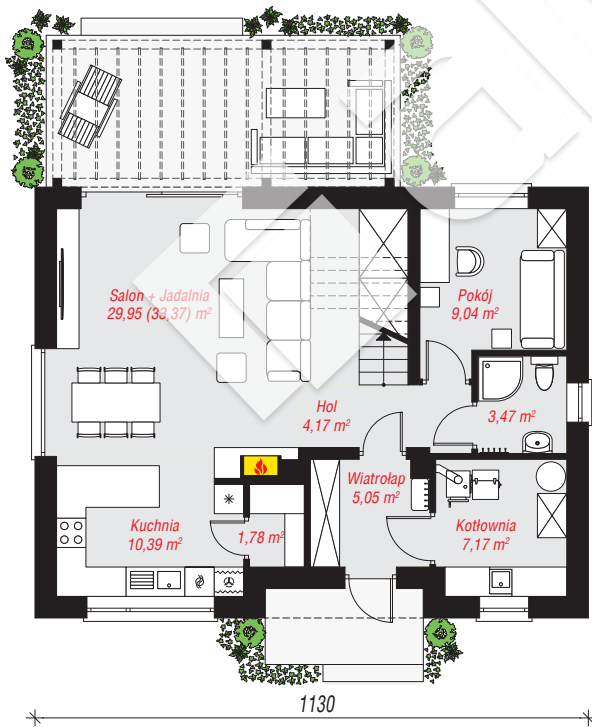
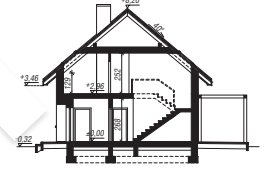
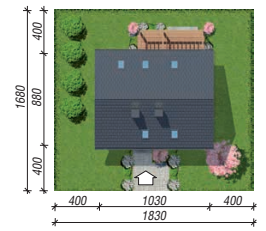
**powierzchnia domu:** 129,14 m<sup>2</sup>  
(bez kotłowni)

**powierzchnia kotłowni:** 7,17 m<sup>2</sup>  
**powierzchnia zabudowy:** 99,86 m<sup>2</sup>  
**powierzchnia podłóg:** 150,46 m<sup>2</sup>  
**kubatura:** 657,79 m<sup>3</sup>  
**wysokość budynku:** 8,52 m  
**powierzchnia dachu:** 172,40 m<sup>2</sup>

**min. wymiary działki:** 16,80 x 19,30 m  
**po adaptacji\*:** 18,30 x 16,80 m  
(Likwidacja okien na elewacji bocznej. Doprojektowanie okien połaciowych w łazience i pokoju na poddaszu.)

## Technologia i konstrukcja

**ściany:** bloczek z betonu komórkowego H+H 24 cm, styropian Termo Organika 20 cm, tynk; **strop:** płyta żelbetowa; **ścianka kolankowa:** 129 cm; **dach:** dwuspadowy, nachylenie 40 st., więźba drewniana, dachówka ceramiczna, okno dachowe 4; **kocioł:** na paliwo stałe + alternatywnie gazowy



PARTER: 71,02 (74,44) m<sup>2</sup>

PODDASZE: 65,29 (76,02) m<sup>2</sup>



Do projektu możesz wprowadzić zmiany, na które wyrazimy bezpłatną zgodę.

Zobacz dostępne wersje projektu, wizualizacje wnętrz i zdjęcia z realizacji na [www.archon.pl](http://www.archon.pl)