

Dom w zdrojówkach 11

PEŁNOBRANŻOWE ODBICIE LUSTRZANE

Dom jednorodzinny z poddaszem użytkowym
5 pokoi, 1 kuchnia, 1 łazienka, toaleta, kotłownia,
pralnia, garderoby, garaż

powierzchnia domu: 108,89 m²
(bez kotłowni, garażu)

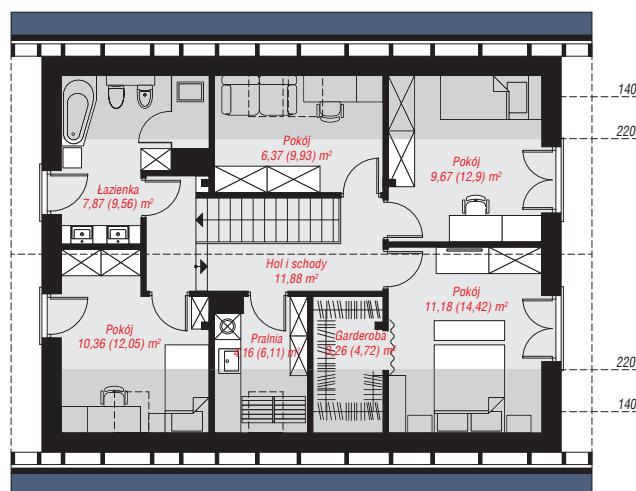
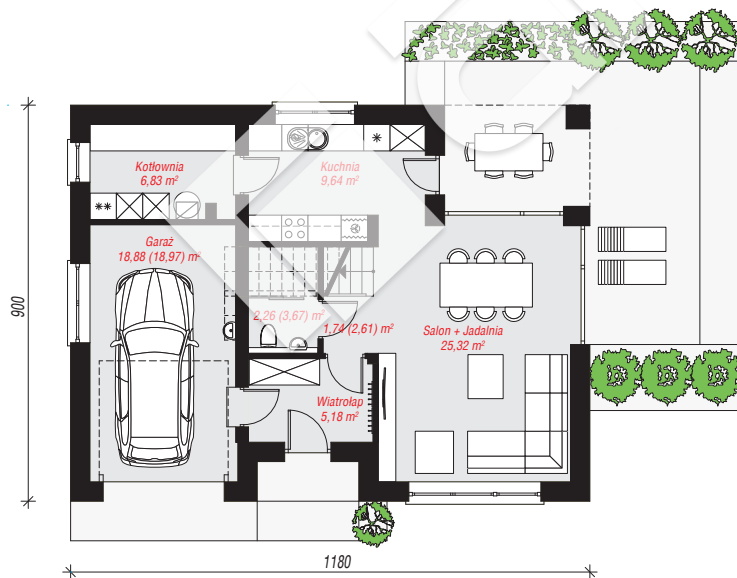
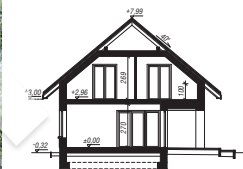
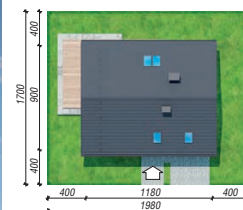
powierzchnia garażu: 18,88 m²
powierzchnia kotłowni: 6,83 m²

powierzchnia zabudowy: 106,62 m²
powierzchnia podłóg: 153,79 m²
kubatura: 681,95 m³
wysokość budynku: 8,31 m
powierzchnia dachu: 182,65 m²

min. wymiary działki: 17,00 x 19,80 m
po adaptacji*: 18,80 x 17,00 m
(Likwidacja okien na ścianie bocznej. Doprojektowanie okien połaciowych w łazience i pokoju na poddaszu.)

Technologia i konstrukcja

ściany: bloczek z betonu komórkowego H+H 24 cm, styropian Termo Organika 20 cm, tynk; **strop:** płyta żelbetowa; **ścianka kolankowa:** 100 cm; **dach:** dwuspadowy, nachylenie 40 st., więźba drewniana, blacha dachówkowa, okno dachowe 3; **kocioł:** gazowy, możliwość zamiany na paliwo stałe po adaptacji (pow. kotłowni powyżej 6m2)



PARTER: 69,85 (72,22) m²

PODDASZE: 64,75 (81,57) m²



Do projektu możesz wprowadzić zmiany, na które wyrazimy bezpłatną zgodę.

Zobacz dostępne wersje projektu, wizualizacje wnętrz i zdjęcia z realizacji na www.archon.pl