

Dom w plumeriach 3 (G)

PEŁNOBRANŻOWE ODBICIE LUSTRZANE

Dom jednorodzinny parterowy
4 pokoje, 1 kuchnia, 2 łazienki, spiżarka, pralnia,
garderoby, garaż

powierzchnia domu: 92,76 m²
(bez garażu)

powierzchnia garażu: 27,55 m²

powierzchnia zabudowy: 159,02 m²

powierzchnia podłóg: 120,31 m²

kubatura: 652,62 m³

wysokość budynku: 4,12 m

powierzchnia dachu: 177,55 m²

min. wymiary działki: 16,90 x 27,95 m

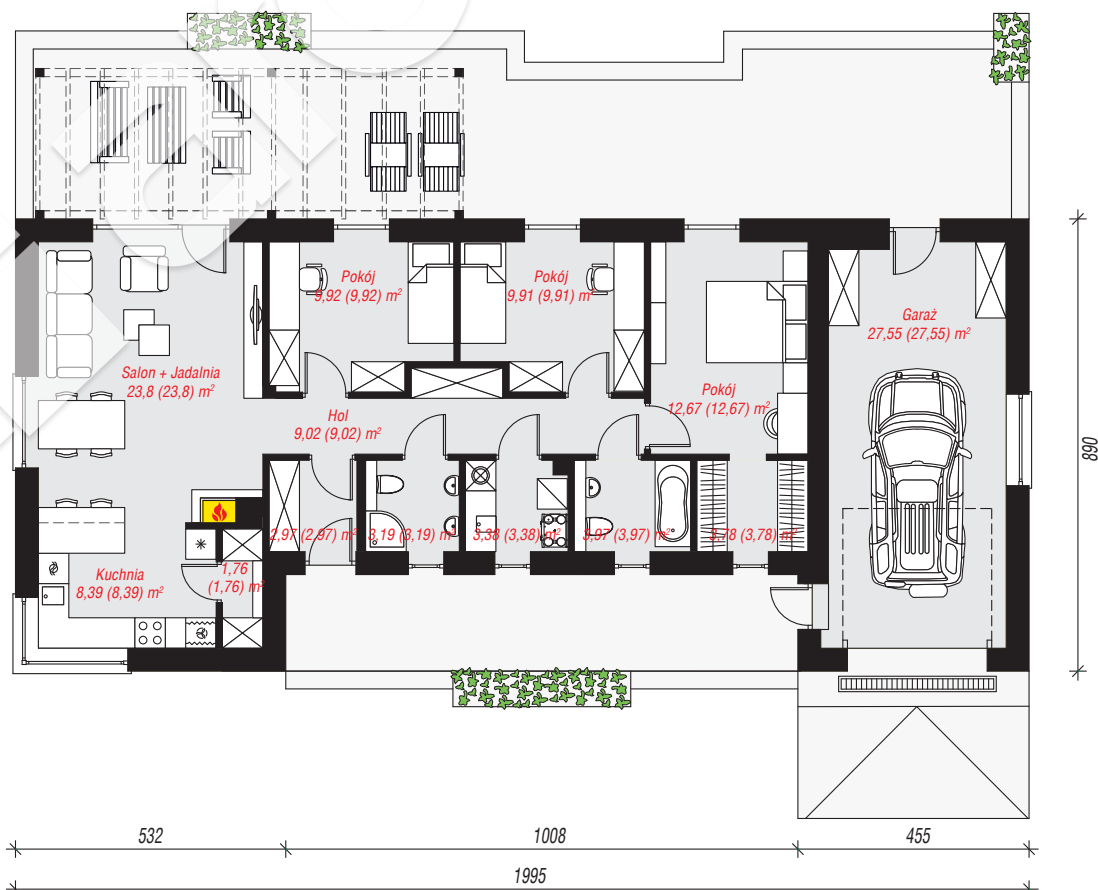
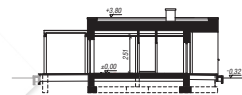
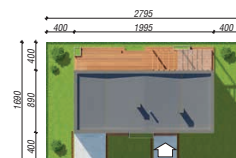
po adaptacji*: 26,95 x 16,90 m
(Likwidacja okna w bocznej ścianie garażu)

Technologia i konstrukcja

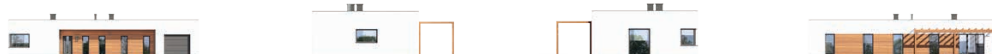
ściany: pustak ceramiczny Porotherm 25 cm, styropian

Termo Organika 20 cm, tynk; **strop:** płyta żelbetowa;

dach: płaski, papa termozgrzewalna; **kocioł:** gazowy



PARTER: 120,31 (120,31) m²



Do projektu możesz wprowadzić zmiany,
na które wyrazimy bezpłatną zgodę.

Zobacz dostępne wersje projektu,
wizualizacje wnętrz i zdjęcia z realizacji
na www.archon.pl