

# Dom w borówkach 5

PEŁNOBRANŻOWE ODBICIE LUSTRZANE

Dom jednorodzinny z poddaszem użytkowym  
5 pokoi, 1 kuchnia, 1 łazienka, toaleta, kotłownia,  
pralnia, garderoby, garaż

**powierzchnia domu:** 99,72 m<sup>2</sup>  
(bez kotłowni, garażu)

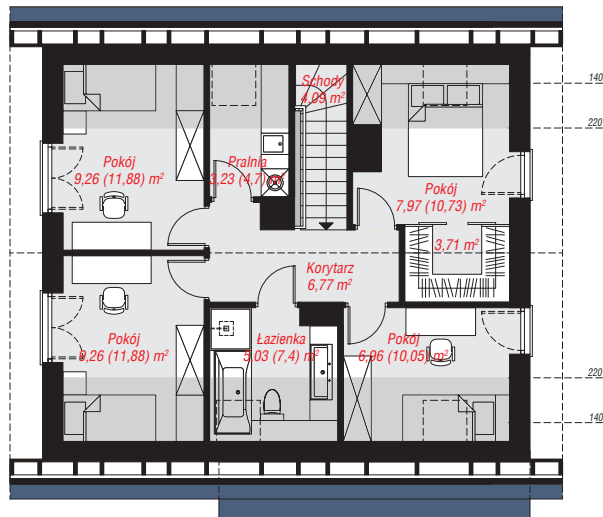
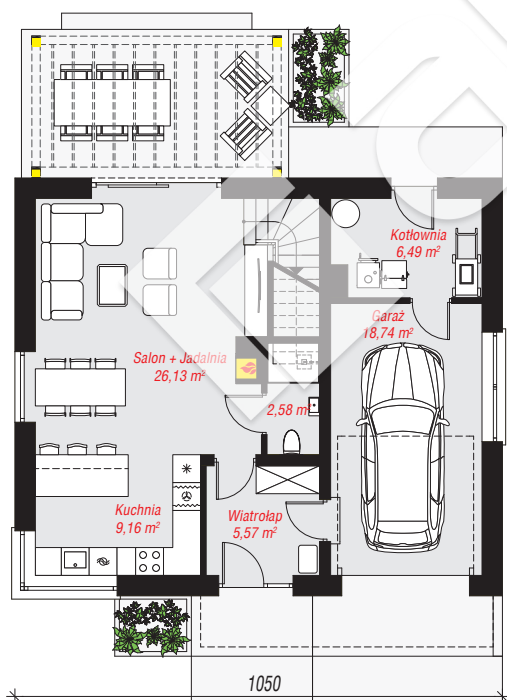
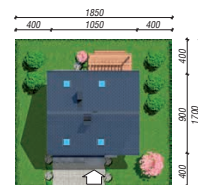
powierzchnia garażu: 18,74 m<sup>2</sup>  
powierzchnia kotłowni: 6,49 m<sup>2</sup>

powierzchnia zabudowy: 94,89 m<sup>2</sup>  
powierzchnia podłóg: 139,88 m<sup>2</sup>  
kubatura: 613,81 m<sup>3</sup>  
wysokość budynku: 8,38 m  
powierzchnia dachu: 164,66 m<sup>2</sup>

min. wymiary działki: 17,00 x 18,50 m  
po adaptacji\*: 17,50 x 17,00 m  
(Likwidacja okien na elewacji bocznej do strony garażu.  
Doprojektowanie okien połączonych w pokojach na poddaszu.)

## Technologia i konstrukcja

**ściany:** bloczek z betonu komórkowego H+H 24 cm, styropian Termo Organika 20 cm, tynk; **strop:** płyta żelbetowa; **ścianka kolankowa:** 105 cm; **dach:** dwuspadowy, nachylenie 40 st., więźba drewniana, dachówka ceramiczna, okno dachowe 3; **kocioł:** na paliwo stałe + alternatywnie gazowy



PARTER: 68,67 (0,00) m<sup>2</sup>

PODDASZE: 56,28 (71,21) m<sup>2</sup>



Do projektu możesz wprowadzić zmiany,  
na które wyrazimy bezpłatną zgodę.

Zobacz dostępne wersje projektu,  
wizualizacje wnętrz i zdjęcia z realizacji  
na [www.archon.pl](http://www.archon.pl)