

Dom w klematisach 30 (B)

PEŁNOBRANŻOWE ODBICIE LUSTRZANE

Dom do zabudowy bliźniaczej z poddaszem użytkowym

6 pokoi, 1 kuchnia, 2 łazienki, kotłownia, garaż

powierzchnia domu: 121,58 m²
(bez kotłowni, garażu)

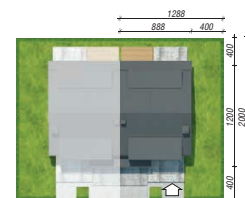
powierzchnia garażu: 19,36 m²
powierzchnia kotłowni: 3,95 m²

powierzchnia zabudowy: 99,30 m²
powierzchnia podłóg: 150,62 m²
kubatura: 707,88 m³
wysokość budynku: 8,63 m
powierzchnia dachu: 112,30 m²

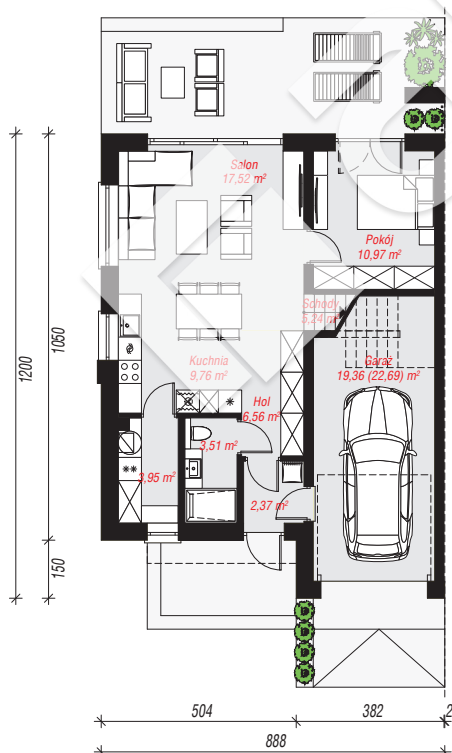
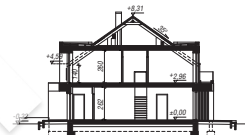
min. wymiary działki: 20,00 x 12,88 m
po adaptacji*: 10,38 x 20,00 m
(Likwidacja okien na elewacji bocznej.)

Technologia i konstrukcja

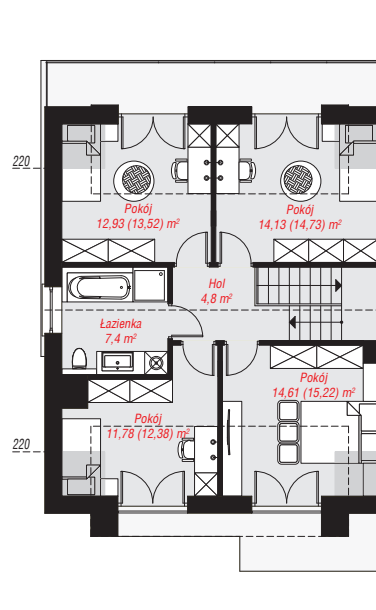
ściany: bloczek z betonu komórkowego H+H 24 cm, styropian Termo Organika 20 cm, tynk; **strop:** płyta żelbetowa; **ścianka kolankowa:** 140 cm; **dach:** dwuspadowy, nachylenie 35 st., więźba drewniana, blacha; **kocioł:** gazowy



archon



PARTER: 79,24 (82,57) m²



PODDASZE: 65,65 (68,05) m²



Do projektu możesz wprowadzić zmiany, na które wyrazimy bezpłatną zgodę.

Zobacz dostępne wersje projektu, wizualizacje wnętrz i zdjęcia z realizacji na www.archon.pl