

Dom w mekintoszach 15

Dom jednorodzinny parterowy
5 pokoi, 1 kuchnia, 2 łazienki, kotłownia, pralnia,
garderoby

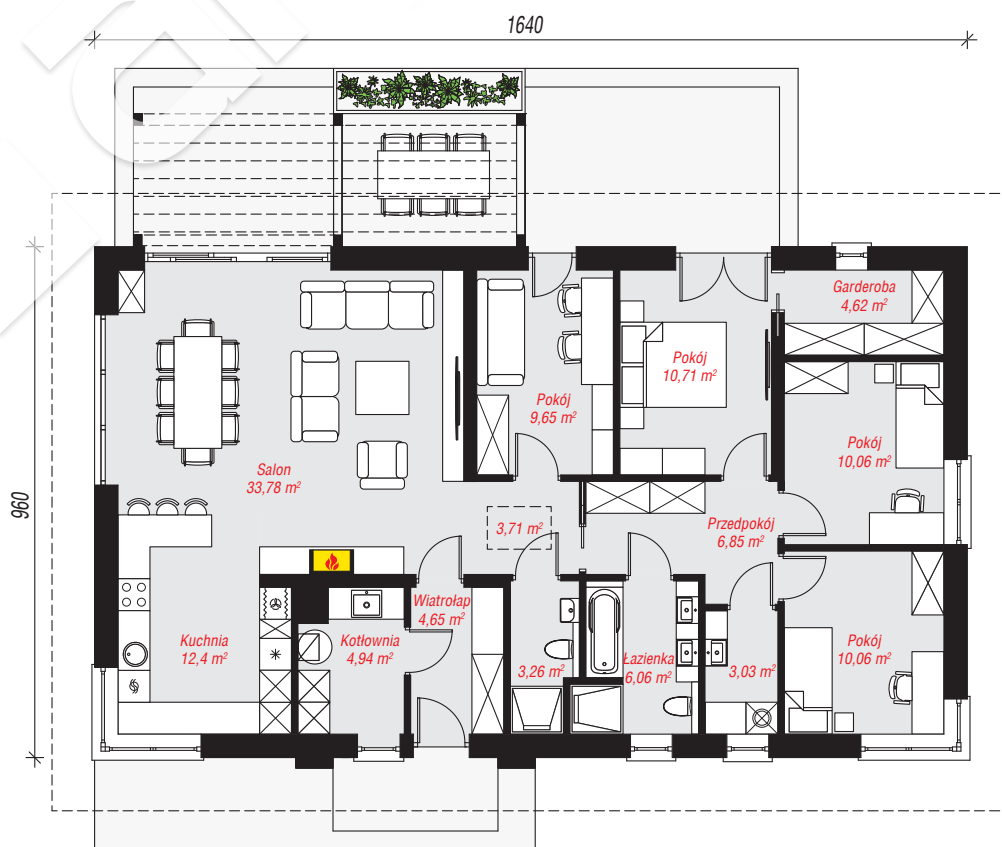
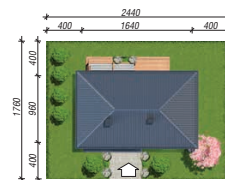
powierzchnia domu: 118,84 m²
(bez kotłowni)

powierzchnia kotłowni: 4,94 m²
powierzchnia zabudowy: 157,96 m²
powierzchnia podłóg: 123,78 m²
kubatura: 798,85 m³
wysokość budynku: 6,73 m
powierzchnia dachu: 246,50 m²

min. wymiary działki: 17,60 x 24,40 m
po adaptacji*: 22,40 x 17,60 m
(Likwidacja okien na elewacji bocznej. Przeprojektowanie
okna w kuchni.)

Technologia i konstrukcja

ściany: bloczek z betonu komórkowego H+H 24 cm,
styropian Termo Organika 20 cm, tynk; **strop:** płyta
żelbetowa; **dach:** czterospadowy, nachylenie 30 st.,
więźba drewniana, dachówka ceramiczna; **kocioł:**
gazowy, możliwość zamiany na paliwo stałe po
adaptacji (pow. kotłowni do 6m²)



PARTER: 123,78 (0,00) m²



Do projektu możesz wprowadzić zmiany,
na które wyrazimy bezpłatną zgodę.

Zobacz dostępne wersje projektu,
wizualizacje wnętrz i zdjęcia z realizacji
na www.archon.pl