

# Dom w amorfach 3 (G2)

Dom jednorodzinny z poddaszem użytkowym  
5 pokoi, 1 kuchnia, 2 łazienki, kotłownia,  
garderoby, pomieszczenie gospodarcze, garaż,  
strych

**powierzchnia domu:** 132,58 m<sup>2</sup>  
(bez kotłowni, garażu, strychu)

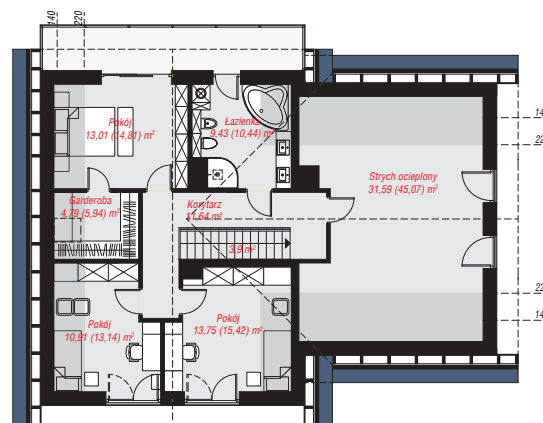
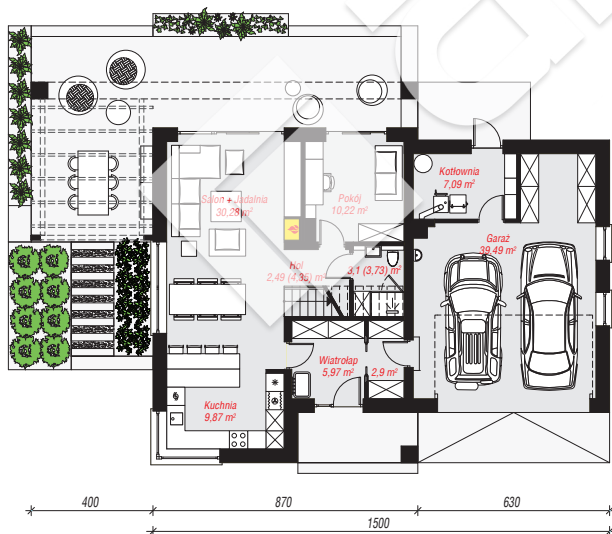
**powierzchnia garażu:** 39,12 m<sup>2</sup>  
**powierzchnia strychu:** 31,59 m<sup>2</sup>  
**powierzchnia kotłowni:** 7,09 m<sup>2</sup>

**powierzchnia zabudowy:** 152,59 m<sup>2</sup>  
**powierzchnia podłóg:** 234,24 m<sup>2</sup>  
**kubatura:** 1 022,28 m<sup>3</sup>  
**wysokość budynku:** 8,74 m  
**powierzchnia dachu:** 265,96 m<sup>2</sup>

**min. wymiary działki:** 19,00 x 24,50 m  
**po adaptacji\*:** 22,00 x 19,00 m  
(Skrócenie zadaszenia tarasu, likwidacja okien w ścianie bocznej garażu i strychu, doprojektowanie okien połaciowych.)

## Technologia i konstrukcja

**ściany:** pustak ceramiczny Porotherm 25 cm, styropian Termo Organika 20 cm, tynk; **strop:** płyta żelbetowa;  
**ścianka kolankowa:** 130 cm; **dach:** dwuspadowy, nachylenie 42 st., więźba drewniana, dachówka ceramiczna, okno dachowe 3; **kocioł:** na paliwo stałe + alternatywnie gazowy



**PARTER:** 111,03 (113,54) m<sup>2</sup>

**PODDASZE:** 99,35 (120,70) m<sup>2</sup>



Do projektu możesz wprowadzić zmiany, na które wyrazimy bezpłatną zgodę.

Zobacz dostępne wersje projektu, wizualizacje wnętrz i zdjęcia z realizacji na [www.archon.pl](http://www.archon.pl)