

Dom w śliwach 2 (P)

PEŁNOBRANŻOWE ODBICIE LUSTRZANE

Dom jednorodzinny z poddaszem użytkowym
6 pokoi, 1 kuchnia, 2 łazienki, spiżarka, kotłownia,
pralnia, garderoby, piwnica

powierzchnia domu: 162,10 m²
(bez piwnic)

powierzchnia piwnic: 81,58 m²

powierzchnia zabudowy: 124,16 m²

powierzchnia podłóg: 264,65 m²

kubatura: 1 080,64 m³

wysokość budynku: 8,77 m

powierzchnia dachu: 222,80 m²

min. wymiary działki: 17,90 x 21,50 m

po adaptacji*: 20,50 x 17,40 m

(Likwidacja okna na schodach, wyrównanie ściany elewacji frontowej oraz lukarny nad wejściem)

Technologia i konstrukcja

ściany: pustak ceramiczny Porotherm 25 cm, styropian

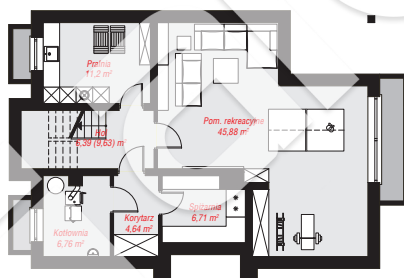
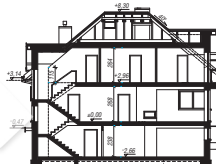
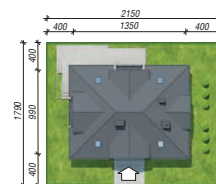
Termo Organika 20 cm, tynk; **strop:** płyta żelbetowa;

ścianka kolankowa: 115 cm; **dach:** czterospadowy,

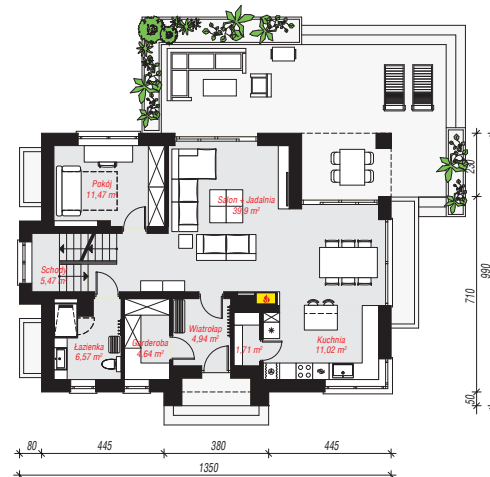
nachylenie 40 st., więźba drewniana, dachówka

ceramiczna, okno dachowe 4; **kocioł:** na paliwo stałe +

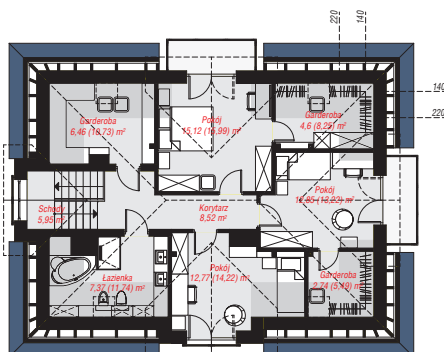
alternatywnie gazowy



PIWNICA: 81,58 (84,82) m²



PARTER: 85,72 (0,00) m²



PODDASZE: 76,38 (94,11) m²



Do projektu możesz wprowadzić zmiany,
na które wyrazimy bezpłatną zgodę.

Zobacz dostępne wersje projektu,
wizualizacje wnętrz i zdjęcia z realizacji
na www.archon.pl