

Dom w arletach

Dom jednorodzinny z poddaszem użytkowym
6 pokoi, 1 kuchnia, 2 łazienki, spiżarka, garderoby,
garaż

powierzchnia domu: 131,39 m²
(bez garażu)

powierzchnia garażu: 19,38 m²

powierzchnia zabudowy: 109,62 m²

powierzchnia podłóg: 166,31 m²

kubatura: 731,24 m³

wysokość budynku: 8,60 m

powierzchnia dachu: 190,70 m²

min. wymiary działki: 20,00 x 17,10 m

po adaptacji*: 14,60 x 20,00 m

(Likwidacja okien dachowych na elewacji bocznej.)

Technologia i konstrukcja

ściany: bloczek z betonu komórkowego H+H 24 cm,

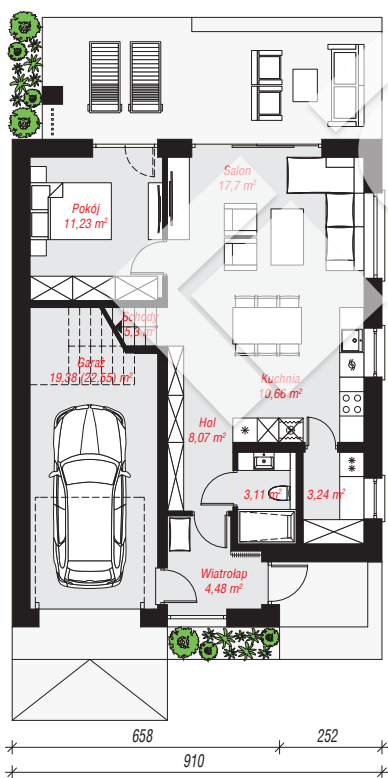
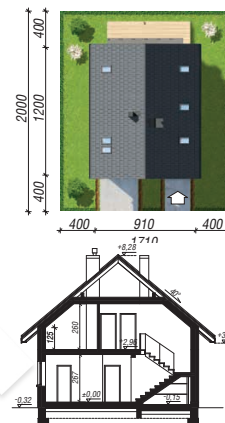
styropian Termo Organika 20 cm, tynk; **strop:** płyta

żelbetowa; **ścianka kolankowa:** 125 cm; **dach:**

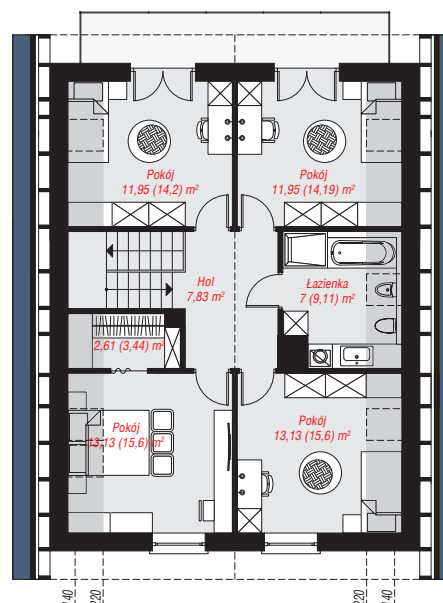
dwuspadowy, nachylenie 40 st., więźba drewniana,

dachówka ceramiczna, okno dachowe 4; **kocioł:**

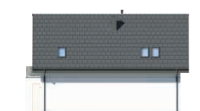
gazowy



PARTER: 83,17 (86,34) m²



PODDASZE: 67,60 (79,97) m²



Do projektu możesz wprowadzić zmiany,
na które wyrazimy bezpłatną zgodę.

Zobacz dostępne wersje projektu,
wizualizacje wnętrz i zdjęcia z realizacji
na www.archon.pl