

Dom w tunbergiach 3

PEŁNOBRANŻOWE ODBICIE LUSTRZANE

Dom jednorodzinny z poddaszem użytkowym
5 pokoi, 2 łazienki, spiżarka

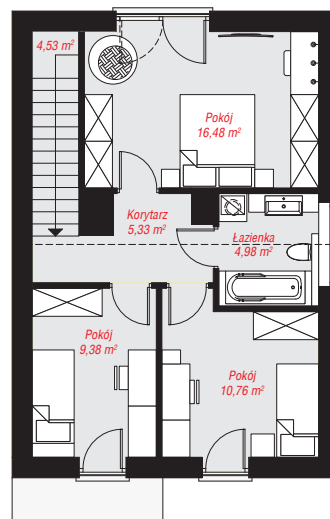
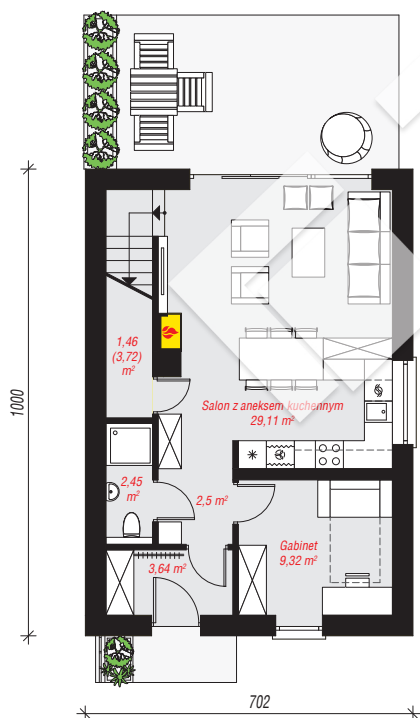
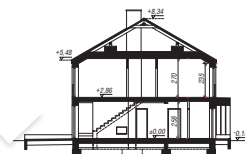
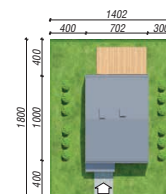
powierzchnia domu: 99,94 m²

powierzchnia zabudowy: 70,54 m²
powierzchnia podłóg: 102,20 m²
kubatura: 494,44 m³
wysokość budynku: 8,49 m
powierzchnia dachu: 82,00 m²

min. wymiary działki: 18,00 x 14,02 m
po adaptacji*: 13,02 x 18,00 m
(Likwidacja okien na ścianie bocznej.)

Technologia i konstrukcja

ściany: bloczek z betonu komórkowego H+H 24 cm, styropian Termo Organika 20 cm, tynk; **strop:** płyta żelbetowa; **ścianka kolankowa:** 235 cm; **dach:** dwuspadowy, nachylenie 30 st., więźba drewniana, blacha; **kocioł:** gazowy



PARTER: 48,48 (50,74) m²

PODDASZE: 51,46 (0,00) m²



Do projektu możesz wprowadzić zmiany, na które wyrazimy bezpłatną zgodę.

Zobacz dostępne wersje projektu, wizualizacje wnętrz i zdjęcia z realizacji na www.archon.pl