

# Dom w bratkach 12 (R2B)

PEŁNOBRANŻOWE ODBICIE LUSTRZANE

**archon**  
PROJEKTY DOMÓW

Dom dwurodzinny do zabudowy bliźniaczej z poddaszem użytkowym  
6 pokoi, 2 kuchnie, 2 łazienki

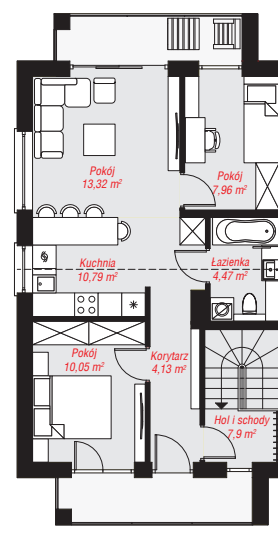
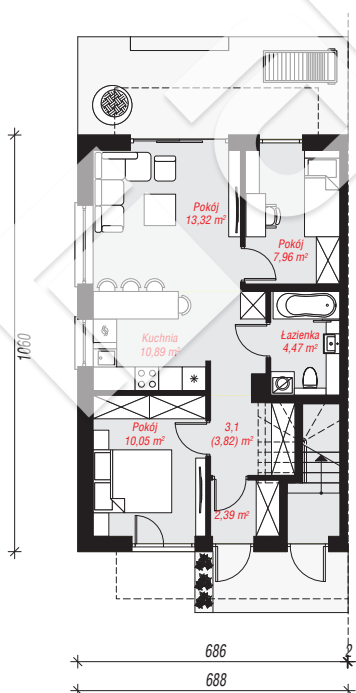
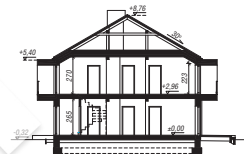
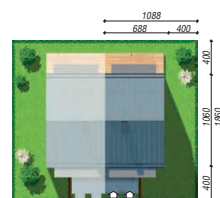
**powierzchnia domu: 110,80 m<sup>2</sup>**

powierzchnia zabudowy: 73,17 m<sup>2</sup>  
powierzchnia podłóg: 111,52 m<sup>2</sup>  
kubatura: 564,91 m<sup>3</sup>  
wysokość budynku: 9,04 m  
powierzchnia dachu: 84,20 m<sup>2</sup>

min. wymiary działki: 18,60 x 10,88 m  
po adaptacji\*: 8,38 x 18,60 m  
(Likwidacja okien na bocznej ścianie budynku.)

## Technologia i konstrukcja

**ściany:** pustak ceramiczny Porotherm 18,8 cm, styropian Termo Organika 20 cm, tynk; **strop:** płyta żelbetowa; **ścianka kolankowa:** 225 cm; **dach:** dwuspadowy, nachylenie 30 st., więźba drewniana, blacha; **kocioł:** gazowy



PARTER: 52,18 (52,90) m<sup>2</sup>

PODDASZE: 58,62 (0,00) m<sup>2</sup>



Do projektu możesz wprowadzić zmiany, na które wyrazimy bezpłatną zgodę.

Zobacz dostępne wersje projektu, wizualizacje wnętrz i zdjęcia z realizacji na [www.archon.pl](http://www.archon.pl)