

# Dom w srebrzykach 3

PEŁNOBRANŻOWE ODBICIE LUSTRZANE

Dom jednorodzinny z poddaszem użytkowym  
5 pokoi, 1 kuchnia, 3 łazienki, spiżarka, kotłownia,  
pralnia, garderoby

**powierzchnia domu:** 156,19 m<sup>2</sup>  
(bez kotłowni)

**powierzchnia kotłowni:** 4,69 m<sup>2</sup>

**powierzchnia zabudowy:** 118,58 m<sup>2</sup>

**powierzchnia podłóg:** 174,79 m<sup>2</sup>

**kubatura:** 825,17 m<sup>3</sup>

**wysokość budynku:** 8,89 m

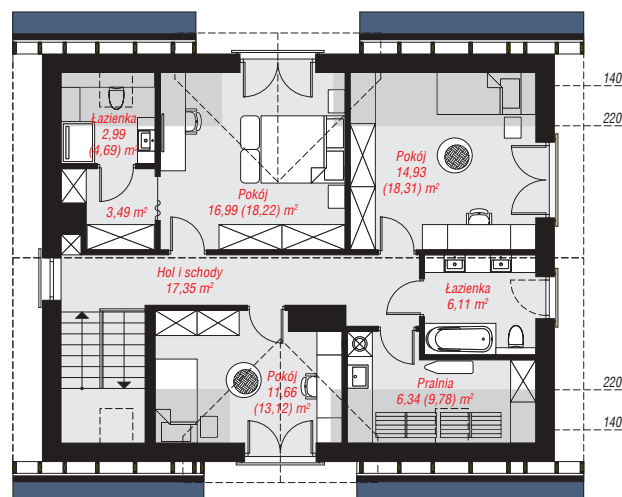
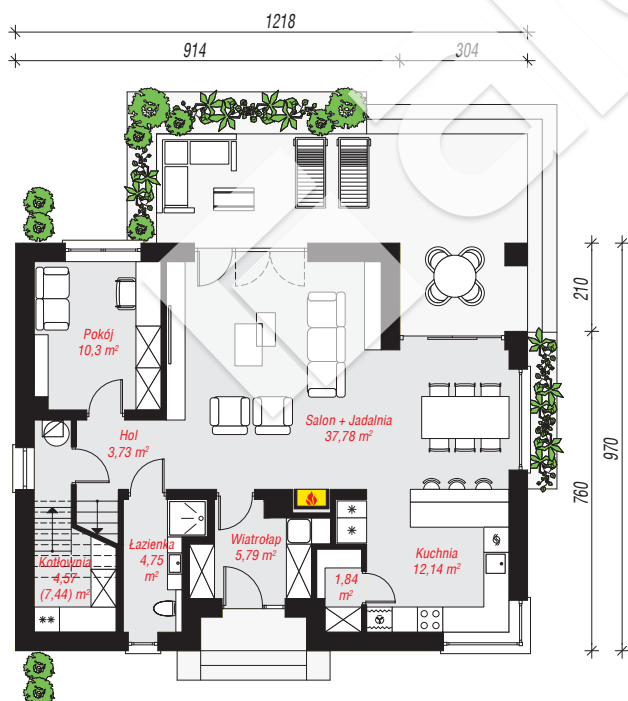
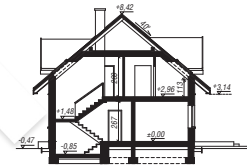
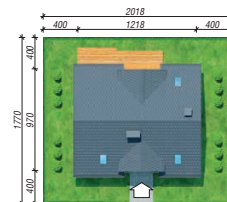
**powierzchnia dachu:** 206,00 m<sup>2</sup>

**min. wymiary działki:** 17,70 x 20,18 m

**po adaptacji\*:** 19,18 x 17,70 m  
(Likwidacja okien w ścianie bocznej)

## Technologia i konstrukcja

**ściany:** bloczek z betonu komórkowego H+H 24 cm,  
styropian Termo Organika 20 cm, tynk; **strop:** płyta  
żelbetowa; **ścianka kolankowa:** 113 cm; **dach:**  
dwuspadowy, nachylenie 40 st., więźba drewniana,  
dachówka ceramiczna, okno dachowe 3; **kocioł:**  
gazowy



PARTER: 81,02 (83,72) m<sup>2</sup>

PODDASZE: 79,86 (91,07) m<sup>2</sup>



Do projektu możesz wprowadzić zmiany,  
na które wyrazimy bezpłatną zgodę.

Zobacz dostępne wersje projektu,  
wizualizacje wnętrz i zdjęcia z realizacji  
na [www.archon.pl](http://www.archon.pl)