

Dom w tausendiach

PEŁNOBRANŻOWE ODBICIE LUSTRZANE

Dom jednorodzinny z poddaszem użytkowym
5 pokoi, 1 kuchnia, 3 łazienki, pralnia, garderoby

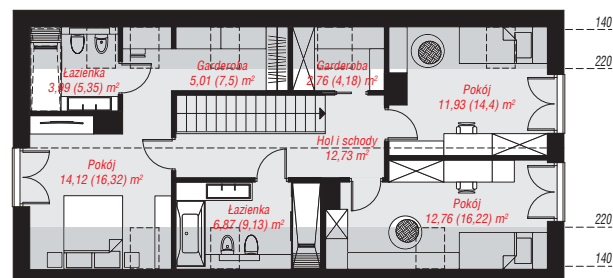
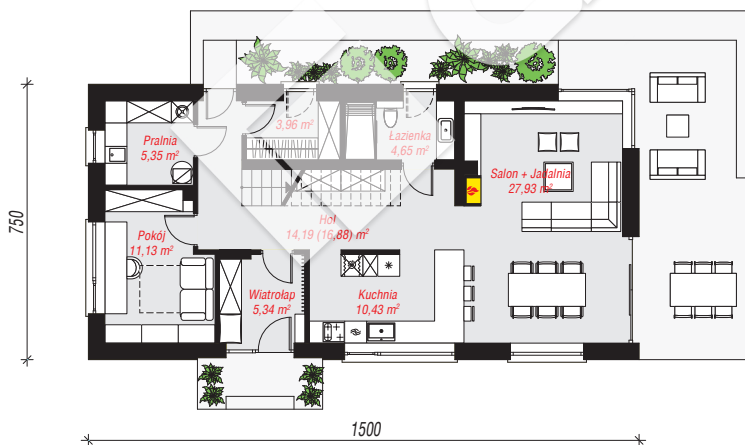
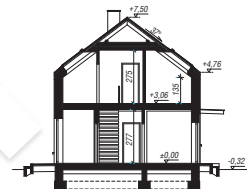
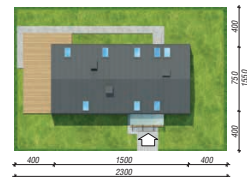
powierzchnia domu: 153,29 m²

powierzchnia zabudowy: 112,95 m²
powierzchnia podłóg: 171,85 m²
kubatura: 720,55 m³
wysokość budynku: 7,82 m
powierzchnia dachu: 140,90 m²

min. wymiary działki: 15,50 x 23,00 m

Technologia i konstrukcja

ściany: pustak ceramiczny Porotherm 25 cm, styropian Termo Organika 20 cm, tynk; **strop:** płyta żelbetowa;
ścianka kolankowa: 135 cm; **dach:** dwuspadowy, nachylenie 37 st., więźba drewniana, blacha, okno dachowe 3; **kocioł:** gazowy



PARTER: 83,07 (85,98) m²

PODDASZE: 70,22 (85,87) m²



Do projektu możesz wprowadzić zmiany, na które wyrazimy bezpłatną zgodę.

Zobacz dostępne wersje projektu, wizualizacje wnętrz i zdjęcia z realizacji na www.archon.pl