

# Dom w faworytkach (G2)

Dom jednorodzinny z poddaszem użytkowym  
5 pokoi, 1 kuchnia, 2 łazienki, toaleta, kotłownia,  
pralnia, garderoby, garaż

**powierzchnia domu:** 118,07 m<sup>2</sup>  
(bez kotłowni, garażu)

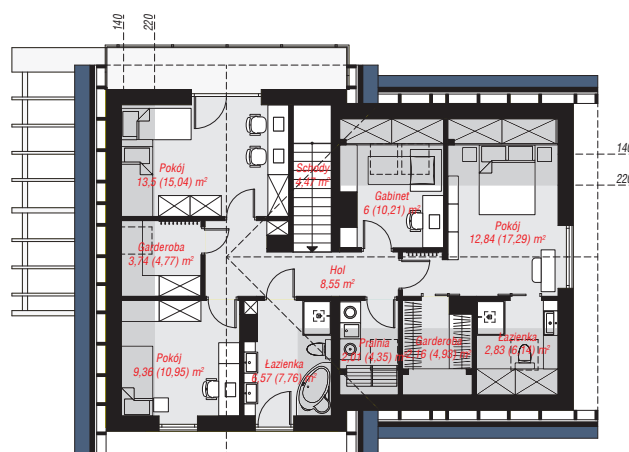
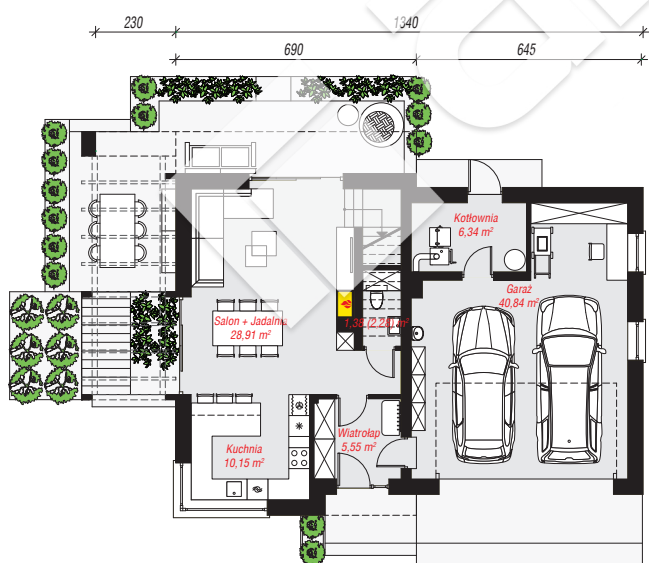
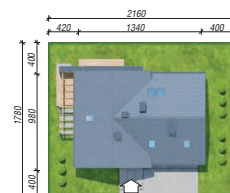
powierzchnia garażu: 40,84 m<sup>2</sup>  
powierzchnia kotłowni: 6,34 m<sup>2</sup>

powierzchnia zabudowy: 125,30 m<sup>2</sup>  
powierzchnia podłóg: 188,69 m<sup>2</sup>  
kubatura: 800,89 m<sup>3</sup>  
wysokość budynku: 7,98 m  
powierzchnia dachu: 222,43 m<sup>2</sup>

min. wymiary działki: 17,80 x 21,60 m  
po adaptacji\*: 21,40 x 17,80 m  
(Modyfikacja pergoli.)

## Technologia i konstrukcja

**ściany:** bloczek z betonu komórkowego H+H 24 cm,  
styropian Termo Organika 20 cm, tynk; **strop:** płyta  
żelbetowa; **ścianka kolankowa:** 134 cm; **dach:**  
dwuspadowy, nachylenie 42 st., więźba drewniana,  
dachówka ceramiczna, okno dachowe 4; **kocioł:** na  
paliwo stałe + alternatywnie gazowy



PARTER: 92,61 (93,51) m<sup>2</sup>

PODDASZE: 72,64 (95,18) m<sup>2</sup>



Do projektu możesz wprowadzić zmiany,  
na które wyrazimy bezpłatną zgodę.

Zobacz dostępne wersje projektu,  
wizualizacje wnętrz i zdjęcia z realizacji  
na [www.archon.pl](http://www.archon.pl)