

Dom w malinówkach 12

Dom jednorodzinny z poddaszem użytkowym
5 pokoi, 1 kuchnia, 2 łazienki, spiżarka, kotłownia,
pralnia

powierzchnia domu: 123,90 m²
(bez kotłowni)

powierzchnia kotłowni: 5,10 m²

powierzchnia zabudowy: 97,84 m²

powierzchnia podłóg: 145,60 m²

kubatura: 609,72 m³

wysokość budynku: 8,32 m

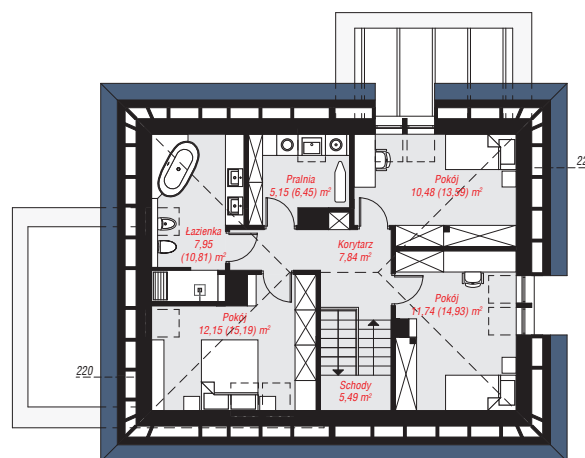
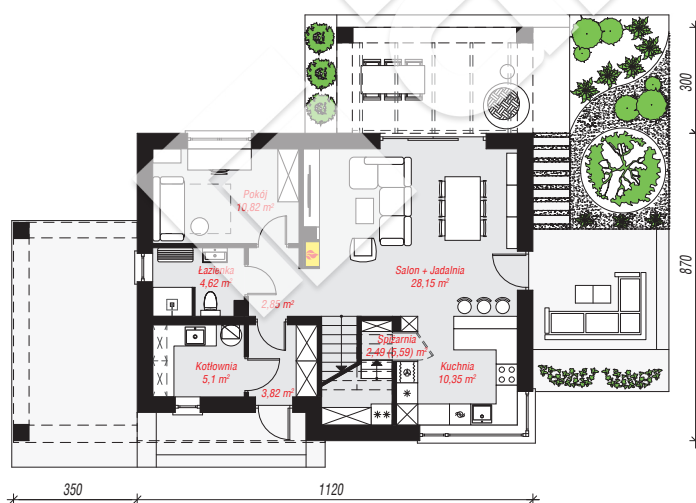
powierzchnia dachu: 172,50 m²

min. wymiary działki: 17,20 x 20,20 m

po adaptacji*: 18,20 x 16,70 m
(Likwidacja windy i skrócenie tylnej pergoli. Likwidacja okien na ścianie bocznej i okien połączonych. Zmiana lokalizacji okna połączonych w sypialni rodziców.)

Technologia i konstrukcja

ściany: bloczek z betonu komórkowego H+H 24 cm, styropian Termo Organika 20 cm, tynk; **strop:** płyta żelbetowa; **ścianka kolankowa:** 149 cm; **dach:** czterospadowy, nachylenie 37 st., więźba drewniana, dachówka ceramiczna, okno dachowe 3; **kocioł:** gazowy, możliwość zamiany na paliwo stałe po adaptacji (pow. kotłowni do 6m²)



PARTER: 68,20 (71,30) m²

PODDASZE: 60,80 (74,30) m²



Do projektu możesz wprowadzić zmiany, na które wyrazimy bezpłatną zgodę.

Zobacz dostępne wersje projektu, wizualizacje wnętrz i zdjęcia z realizacji na www.archon.pl