

# Dom w kruszczykach 4

PEŁNOBRANŻOWE ODBICIE LUSTRZANE

**archon**  
PROJEKTY DOMÓW

Dom jednorodzinny parterowy  
4 pokoje, 1 kuchnia, 1 łazienka, toaleta

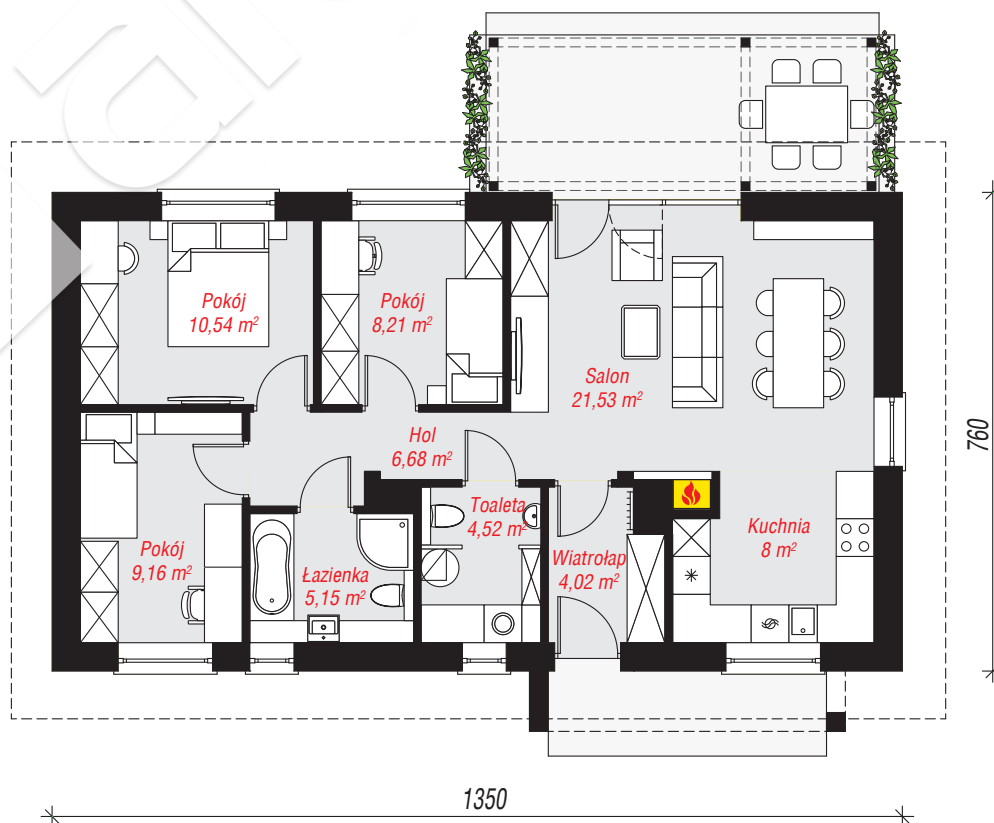
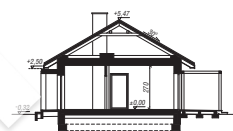
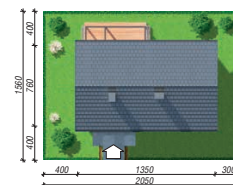
**powierzchnia domu: 77,81 m<sup>2</sup>**

powierzchnia zabudowy: 103,02 m<sup>2</sup>  
powierzchnia podłóg: 77,81 m<sup>2</sup>  
kubatura: 479,34 m<sup>3</sup>  
wysokość budynku: 5,77 m  
powierzchnia dachu: 158,29 m<sup>2</sup>

min. wymiary działki: 15,60 x 20,50 m  
po adaptacji\*: 19,50 x 15,60 m  
(Likwidacja okna w ścianie szczytowej.)

## Technologia i konstrukcja

**ściany:** pustak ceramiczny Porotherm 25 cm, styropian Termo Organika 20 cm, tynk; **strop:** drewniany; **dach:** dwuspadowy, nachylenie 30 st., więźba drewniana, dachówka ceramiczna; **kocioł:** gazowy



PARTER: 77,81 (0,00) m<sup>2</sup>



Do projektu możesz wprowadzić zmiany, na które wyrazimy bezpłatną zgodę.

Zobacz dostępne wersje projektu, wizualizacje wnętrz i zdjęcia z realizacji na [www.archon.pl](http://www.archon.pl)