

Dom w muszkatach 3

PEŁNOBRANŻOWE ODBICIE LUSTRZANE

archon
PROJEKTY DOMÓW

Dom jednorodzinny z poddaszem użytkowym
4 pokoje, 1 kuchnia, 1 łazienka, spiżarka, toaleta,
kotłownia

powierzchnia domu: 87,00 m²
(bez kotłowni)

powierzchnia kotłowni: 7,63 m²

powierzchnia zabudowy: 73,32 m²

powierzchnia podłóg: 103,27 m²

kubatura: 458,08 m³

wysokość budynku: 7,91 m

powierzchnia dachu: 96,90 m²

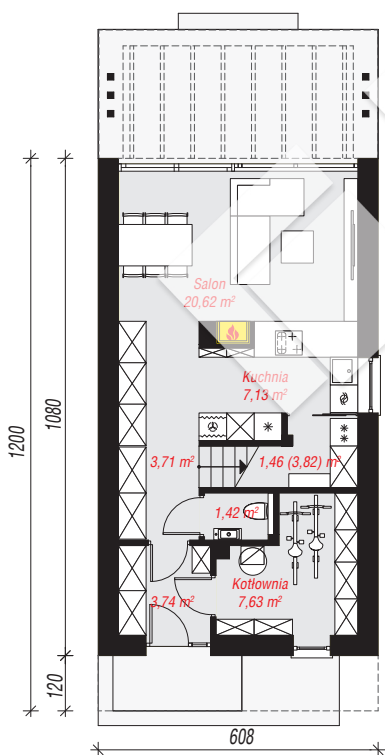
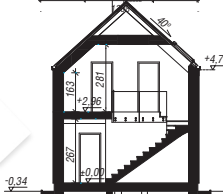
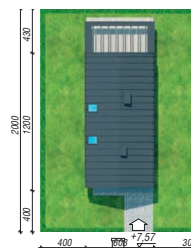
min. wymiary działki: 20,30 x 11,58 m

po adaptacji*: 9,08 x 20,00 m

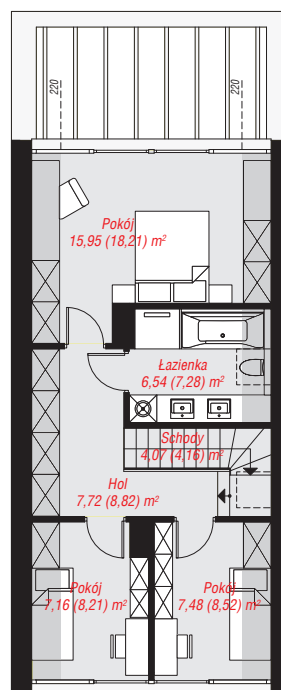
(Szerokość: likwidacja okien w ścianie bocznej i okien dachowych na bocznej pości; długość: modyfikacja pergoli.)

Technologia i konstrukcja

ściany: bloczek z betonu komórkowego H+H 24 cm, styropian Termo Organika 20 cm, tynk; **strop:** płyta żelbetowa; **ścianka kolankowa:** 163 cm; **dach:** dwuspadowy, nachylenie 42 st., więźba drewniana, blacha, okno dachowe 3; **kocioł:** gazowy



PARTER: 45,71 (48,07) m²



PODDASZE: 48,92 (55,20) m²



Do projektu możesz wprowadzić zmiany, na które wyrazimy bezpłatną zgodę.

Zobacz dostępne wersje projektu, wizualizacje wnętrz i zdjęcia z realizacji na www.archon.pl