

# Dom w firletkach (P) ver.3

PEŁNOBRANŻOWE ODBICIE LUSTRZANE

Dom jednorodzinny z poddaszem użytkowym  
7 pokoi, 1 kuchnia, 2 łazienki, kotłownia,  
garderoby, pomieszczenie gospodarcze, garaż,  
piwnica

**powierzchnia domu:** 156,77 m<sup>2</sup>  
(bez garażu, piwnic)

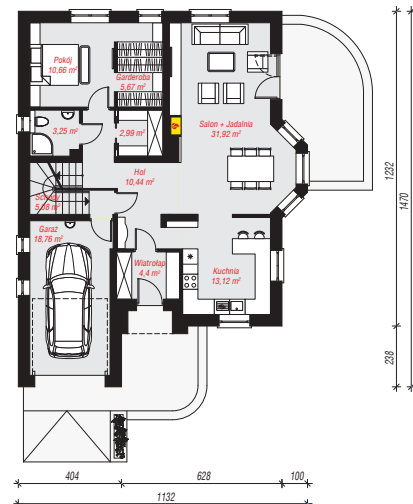
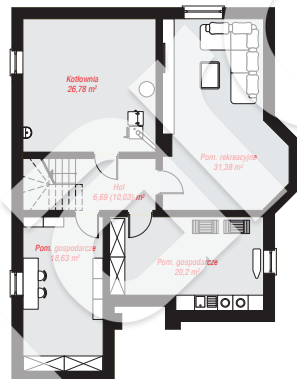
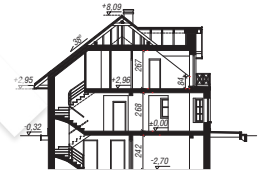
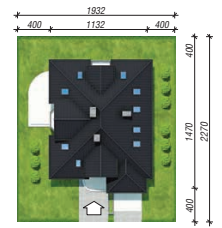
**powierzchnia garażu:** 18,76 m<sup>2</sup>  
**powierzchnia piwnic:** 103,68 m<sup>2</sup>

**powierzchnia zabudowy:** 140,90 m<sup>2</sup>  
**powierzchnia podłóg:** 312,78 m<sup>2</sup>  
**kubatura:** 1 166,53 m<sup>3</sup>  
**wysokość budynku:** 8,41 m  
**powierzchnia dachu:** 231,90 m<sup>2</sup>

**min. wymiary działki:** 22,70 x 19,32 m  
**po adaptacji\*:** 17,32 x 22,70 m  
(Likwidacja wykusza, okien na bocznej elewacji i okien dachowych na bocznej polaci.)

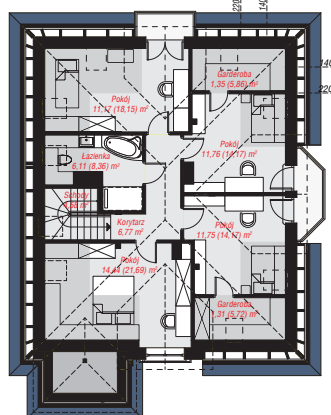
## Technologia i konstrukcja

**ściany:** pustak ceramiczny Porotherm 25 cm, styropian Termo Organika 20 cm, tynk; **strop:** płyta żelbetowa;  
**ścianka kolankowa:** 84 cm; **dach:** czterospadowy, nachylenie 38 st., więźba drewniana, dachówka ceramiczna, okno dachowe 3; **kocioł:** na paliwo stałe + alternatywnie gazowy



**PIWNICA:** 103,68 (107,02) m<sup>2</sup>

**PARTER:** 106,29 (0,00) m<sup>2</sup>



**PODDASZE:** 69,24 (99,47) m<sup>2</sup>



Do projektu możesz wprowadzić zmiany, na które wyrazimy bezpłatną zgodę.

Zobacz dostępne wersje projektu, wizualizacje wnętrz i zdjęcia z realizacji na [www.archon.pl](http://www.archon.pl)