

Dom w lilakach 14

PEŁNOBRANŻOWE ODBICIE LUSTRZANE

Dom jednorodzinny parterowy
3 pokoje, 1 kuchnia, 1 łazienka, kotłownia,
garderoby

powierzchnia domu: 87,66 m²
(bez kotłowni)

powierzchnia kotłowni: 3,00 m²

powierzchnia zabudowy: 118,17 m²

powierzchnia podłóg: 90,66 m²

kubatura: 608,45 m³

wysokość budynku: 6,59 m

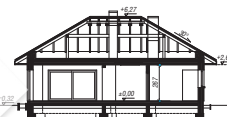
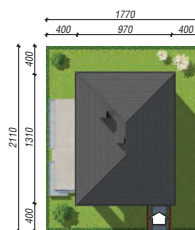
powierzchnia dachu: 190,98 m²

min. wymiary działki: 21,10 x 17,70 m

po adaptacji*: 17,30 x 21,10 m
(Likwidacja wykusza)

Technologia i konstrukcja

ściany: bloczek z betonu komórkowego H+H 24 cm, styropian Termo Organika 20 cm, tynk; **strop:** płyta żelbetowa; **dach:** czterospadowy, nachylenie 30 st., więźba drewniana, dachówka ceramiczna; **kocioł:** gazowy



PARTER: 90,66 (0,00) m²



Do projektu możesz wprowadzić zmiany,
na które wyrazimy bezpłatną zgodę.

Zobacz dostępne wersje projektu,
wizualizacje wnętrz i zdjęcia z realizacji
na www.archon.pl