

# Dom w pióropusznikach

PEŁNOBRANŻOWE ODBICIE LUSTRZANE

**archon**  
PROJEKTY DOMÓW

Dom jednorodzinny parterowy  
4 pokoje, 1 kuchnia, 2 łazienki, spiżarka, kotłownia,  
garderoby, garaż

**powierzchnia domu:** 107,55 m<sup>2</sup>  
(bez kotłowni, garażu)

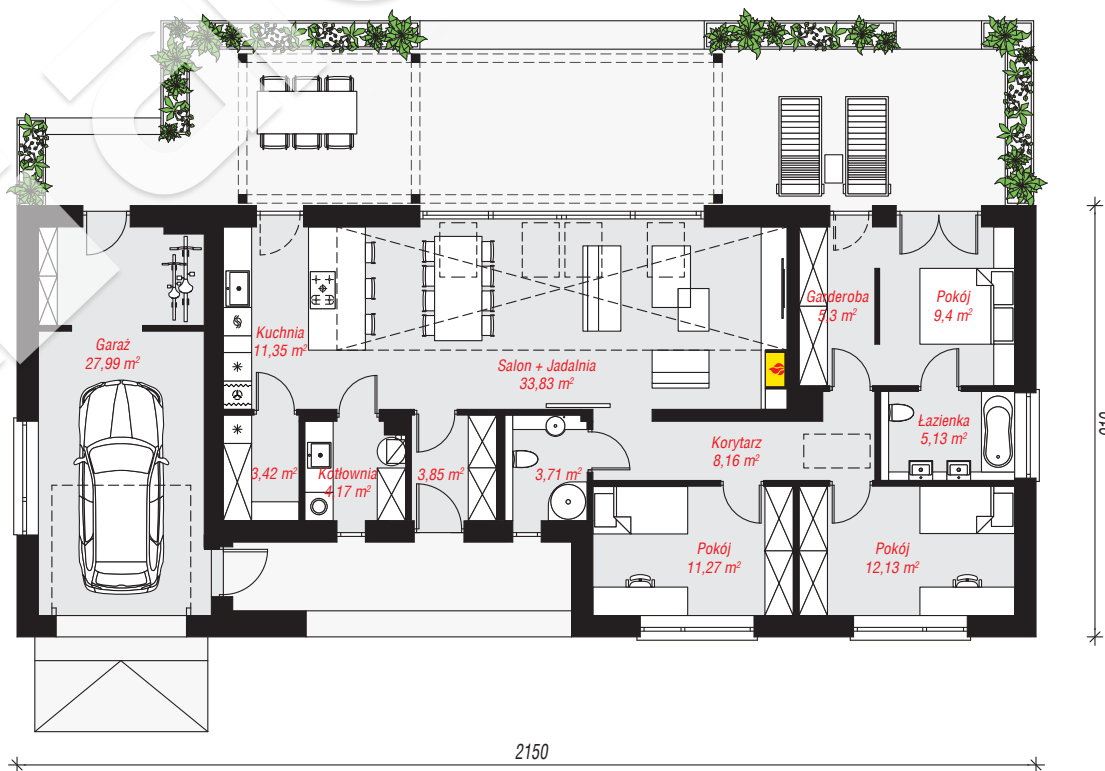
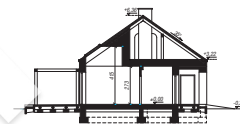
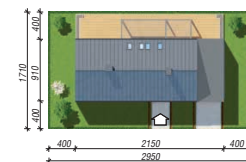
**powierzchnia garażu:** 27,99 m<sup>2</sup>  
**powierzchnia kotłowni:** 4,17 m<sup>2</sup>

powierzchnia zabudowy: 196,26 m<sup>2</sup>  
powierzchnia podłóg: 139,71 m<sup>2</sup>  
kubatura: 937,47 m<sup>3</sup>  
wysokość budynku: 6,68 m  
powierzchnia dachu: 189,30 m<sup>2</sup>

min. wymiary działki: 17,10 x 29,50 m  
po adaptacji\*: 27,50 x 17,10 m  
(Likwidacja okien w ścianach bocznych.)

## Technologia i konstrukcja

**ściany:** pustak ceramiczny Porotherm 25 cm, styropian Termo Organika 20 cm, tynk; **strop:** płyta żelbetowa;  
**dach:** dwuspadowy, nachylenie 35 st., więźba drewniana, blacha, okno dachowe 3; **kocioł:** gazowy, możliwość zamiany na paliwo stałe po adaptacji (pow. kotłowni do 6m<sup>2</sup>)



PARTER: 139,71 (0,00) m<sup>2</sup>



Do projektu możesz wprowadzić zmiany,  
na które wyrazimy bezpłatną zgodę.

Zobacz dostępne wersje projektu,  
wizualizacje wnętrz i zdjęcia z realizacji  
na [www.archon.pl](http://www.archon.pl)