

Dom w faworytkach (G2)

PEŁNOBRANŻOWE ODBICIE LUSTRZANE

Dom jednorodzinny z poddaszem użytkowym
5 pokoi, 1 kuchnia, 2 łazienki, toaleta, kotłownia,
pralnia, garderoby, garaż

powierzchnia domu: 118,07 m²
(bez kotłowni, garażu)

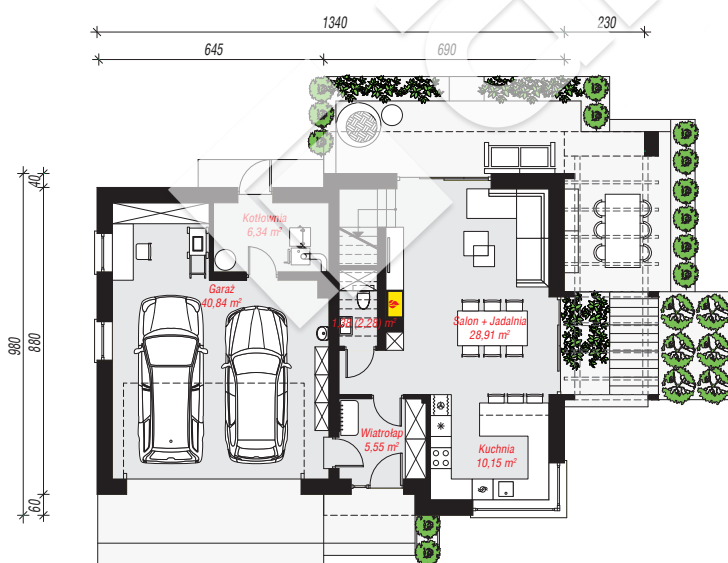
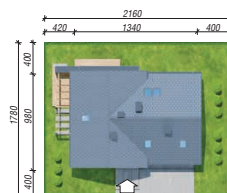
powierzchnia garażu: 40,84 m²
powierzchnia kotłowni: 6,34 m²

powierzchnia zabudowy: 125,30 m²
powierzchnia podłóg: 188,69 m²
kubatura: 800,89 m³
wysokość budynku: 7,98 m
powierzchnia dachu: 222,43 m²

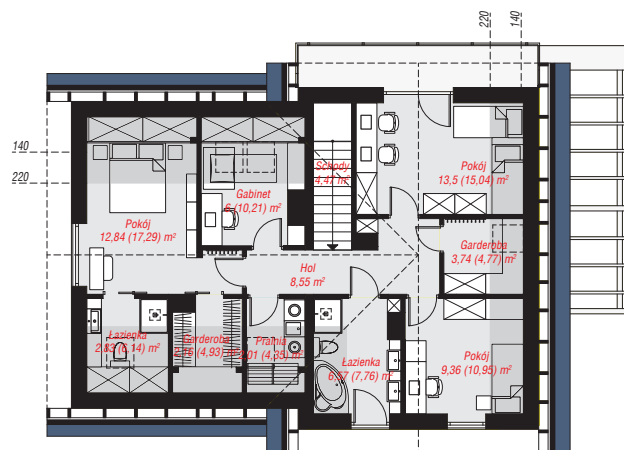
min. wymiary działki: 17,80 x 21,60 m
po adaptacji*: 21,40 x 17,80 m
(Modyfikacja pergoli.)

Technologia i konstrukcja

ściany: bloczek z betonu komórkowego H+H 24 cm, styropian Termo Organika 20 cm, tynk; **strop:** płyta żelbetowa; **ścianka kolankowa:** 134 cm; **dach:** dwuspadowy, nachylenie 42 st., więźba drewniana, dachówka ceramiczna, okno dachowe 4; **kocioł:** na paliwo stałe + alternatywnie gazowy



PARTER: 92,61 (93,51) m²



PODDASZE: 72,64 (95,18) m²



Do projektu możesz wprowadzić zmiany,
na które wyrazimy bezpłatną zgodę.

Zobacz dostępne wersje projektu,
wizualizacje wnętrz i zdjęcia z realizacji
na www.archon.pl