

# Dom w brodach 3

PEŁNOBRANŻOWE ODBICIE LUSTRZANE

Dom jednorodzinny parterowy  
4 pokoje, 1 kuchnia, 2 łazienki, spiżarka, kotłownia,  
pomieszczenie gospodarcze

**powierzchnia domu:** 110,65 m<sup>2</sup>  
(bez kotłowni)

**powierzchnia kotłowni:** 4,41 m<sup>2</sup>

powierzchnia zabudowy: 165,89 m<sup>2</sup>

powierzchnia podłóg: 115,06 m<sup>2</sup>

kubatura: 830,63 m<sup>3</sup>

wysokość budynku: 6,29 m

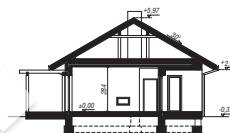
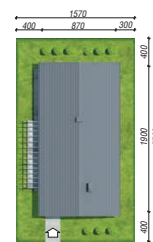
powierzchnia dachu: 249,80 m<sup>2</sup>

min. wymiary działki: 27,00 x 16,70 m

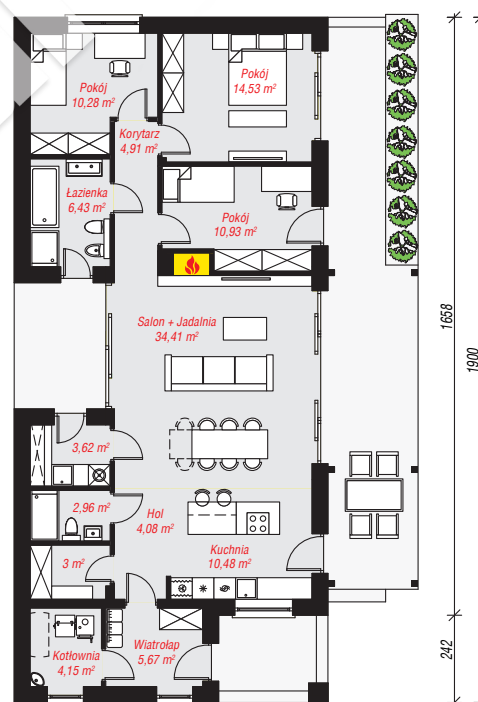
po adaptacji\*: 14,36 x 27,00 m  
(Likwidacja okapów.)

## Technologia i konstrukcja

**ściany:** bloczek z betonu komórkowego H+H 24 cm,  
styropian Termo Organika 20 cm, tynk; **strop:** płyta  
żelbetowa; **dach:** dwuspadowy, nachylenie 30 st.,  
więźba drewniana, dachówka ceramiczna; **kocioł:** na  
paliwo stałe + alternatywnie gazowy



870



870

PARTER: 115,06 (0,00) m<sup>2</sup>

Do projektu możesz wprowadzić zmiany,  
na które wyrazimy bezpłatną zgodę.

Zobacz dostępne wersje projektu,  
wizualizacje wnętrz i zdjęcia z realizacji  
na [www.archon.pl](http://www.archon.pl)

