

Willa Miranda 5 (G2)

PEŁNOBRANŻOWE ODBICIE LUSTRZANE

archon
PROJEKTY DOMÓW

Dom jednorodzinny z poddaszem użytkowym
5 pokoi, 1 kuchnia, 2 łazienki, spiżarka, toaleta,
kotłownia, pralnia, garderoby, garaż

powierzchnia domu: 142,72 m²
(bez kotłowni, garażu)

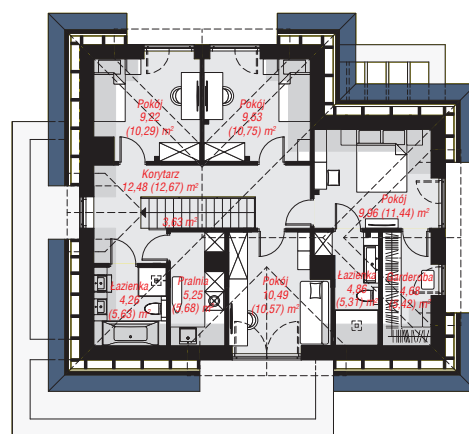
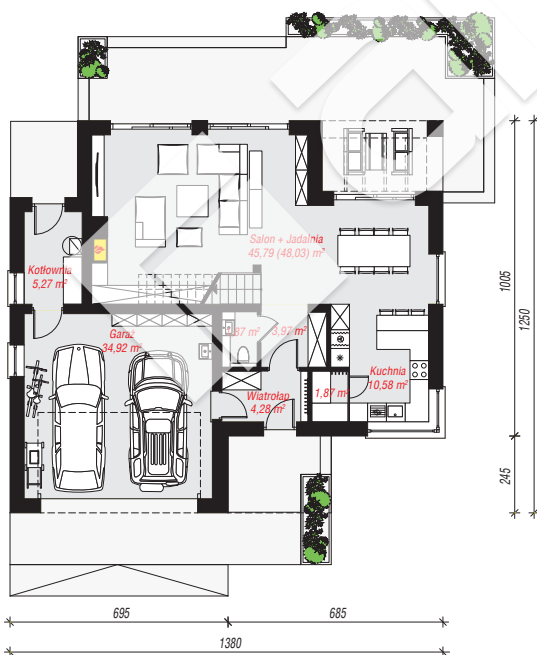
powierzchnia garażu: 34,92 m²
powierzchnia kotłowni: 5,27 m²

powierzchnia zabudowy: 142,31 m²
powierzchnia podłóg: 192,18 m²
kubatura: 823,33 m³
wysokość budynku: 7,66 m
powierzchnia dachu: 175,20 m²

min. wymiary działki: 20,50 x 21,80 m
po adaptacji*: 20,80 x 20,50 m
(Likwidacja okien w garażu i kotłowni.)

Technologia i konstrukcja

ściany: pustak ceramiczny Porotherm 25 cm, styropian Termo Organika 20 cm, tynk; **strop:** płyta żelbetowa;
ścianka kolankowa: 180 cm; **dach:** czterospadowy, nachylenie 30 st., więźba drewniana, dachówka ceramiczna, okno dachowe 3; **kocioł:** gazowy



PARTER: 108,55 (110,79) m²

PODDASZE: 74,36 (81,39) m²



Do projektu możesz wprowadzić zmiany,
na które wyrazimy bezpłatną zgodę.

Zobacz dostępne wersje projektu,
wizualizacje wnętrz i zdjęcia z realizacji
na www.archon.pl