

Dom w faworytkach 2

Dom jednorodzinny z poddaszem użytkowym
4 pokoje, 1 kuchnia, 1 łazienka, spiżarka, toaleta,
kotłownia, pralnia, garderoby, garaż

powierzchnia domu: 119,93 m²
(bez kotłowni, garażu)

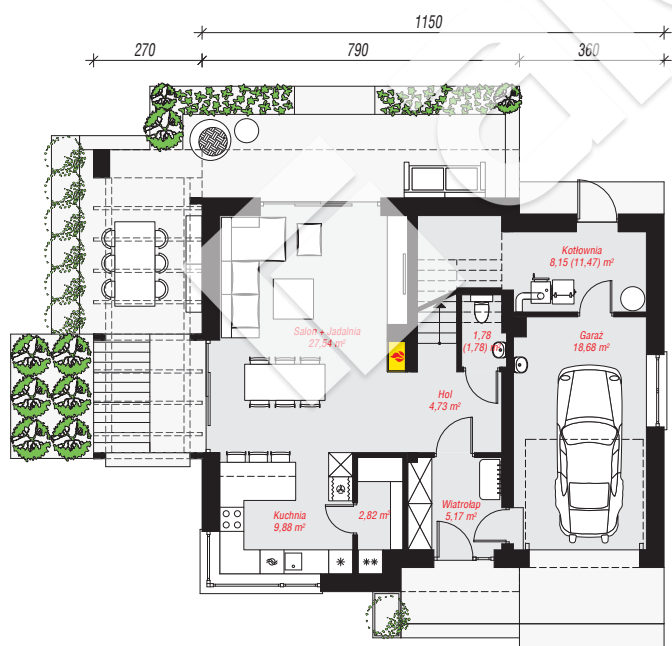
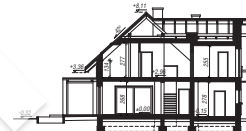
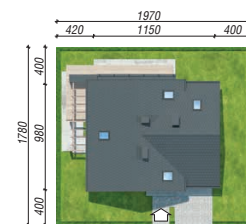
powierzchnia garażu: 18,68 m²
powierzchnia kotłowni: 8,15 m²

powierzchnia zabudowy: 109,53 m²
powierzchnia podłóg: 164,98 m²
kubatura: 730,04 m³
wysokość budynku: 8,43 m
powierzchnia dachu: 198,31 m²

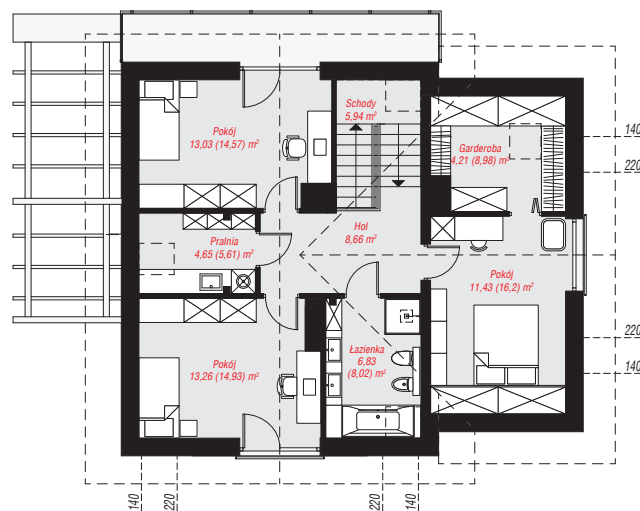
min. wymiary działki: 17,80 x 19,70 m
po adaptacji*: 19,50 x 17,80 m
(Skrócenie zadaszenia tarasu.)

Technologia i konstrukcja

ściany: bloczek z betonu komórkowego H+H 24 cm, styropian Termo Organika 20 cm, tynk; **strop:** płyta żelbetowa; **ścianka kolankowa:** 134 cm; **dach:** dwuspadowy, nachylenie 42 st., więźba drewniana, dachówka ceramiczna, okno dachowe 3; **kocioł:** na paliwo stałe + alternatywnie gazowy



PARTER: 78,75 (82,07) m²



PODDASZE: 68,01 (82,91) m²



Do projektu możesz wprowadzić zmiany,
na które wyrazimy bezpłatną zgodę.

Zobacz dostępne wersje projektu,
wizualizacje wnętrz i zdjęcia z realizacji
na www.archon.pl